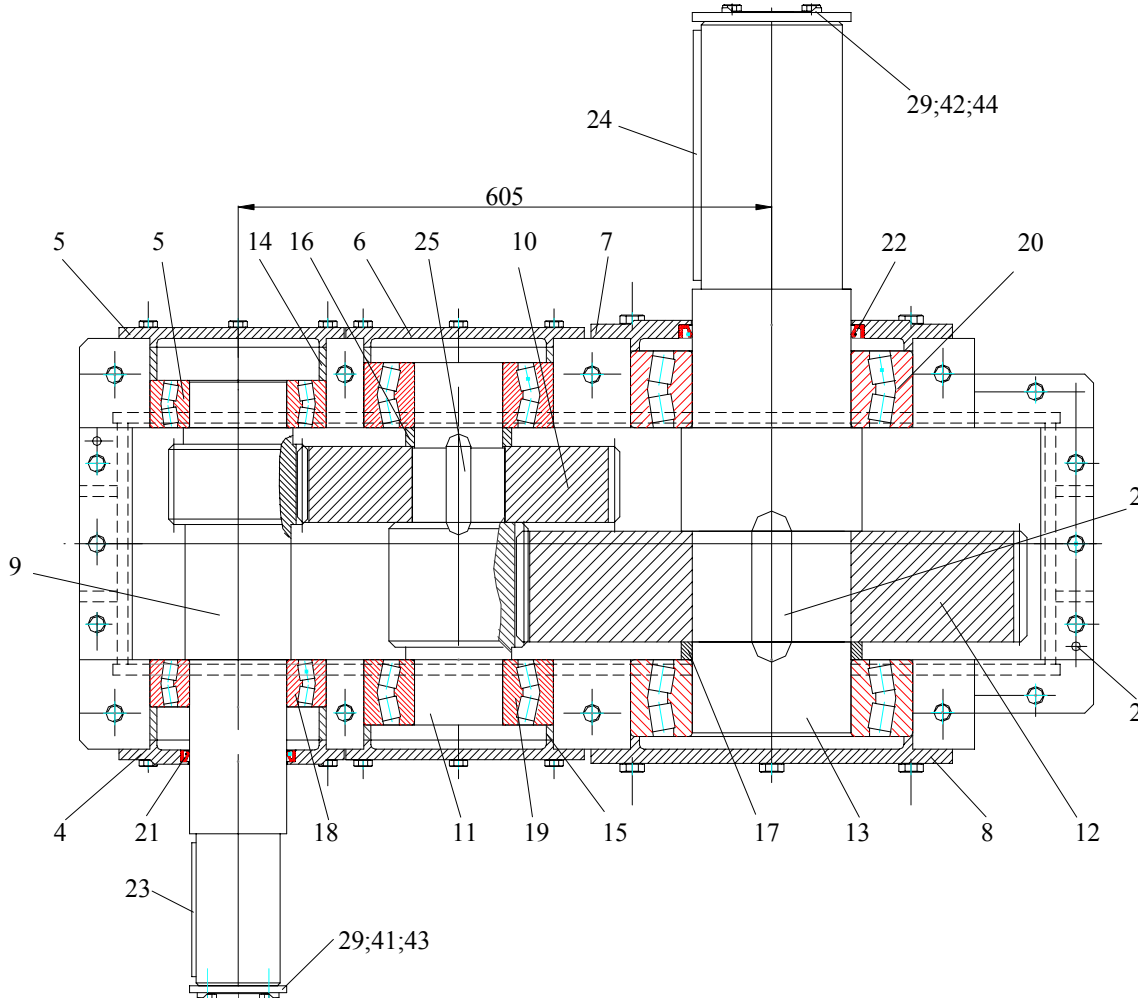


REDUCTOARE DE UZ GENERAL

GENERAL USE GEAR UNITS



47/2006.Rev0

1. CONDITII DE UTILIZARE A REDUCTOARELOR DE UZ GENERAL

Reductoarele cu angrenaje cilindrice, conice, conico-cilindrice si melcate uz general pot fi utilizate in urmatoarele conditii:

-sens de rotatie al arborelui de intrare indiferent, mai putin pentru reductoarele de tip 2CV la care sensul de rotatie trebuie precizat de catre client.

-turatia arborelui de intrare max.1500 rot / min.

-climat temperat N, categorii de exploatare 1,2,3 si 4, STAS 6692-83.

-climat tropical umed TH la cerere, categorii de exploatare 1,2,3 si 4, STAS 6692-83.

-gradul de agresivitate a atmosferei normal.

-lipsa agentilor chimici corozivi.

2.CARACTERISTICI CONSTRUCTIVE

2.1. ANGRENAJELE

Angrenajele cilindrice sunt cu dinti inclinati, executate din oteluri aliate, cu dantura cementata si rectificata.

Angrenajele conice sunt cu dinti curbi, in epicycloida alungita sau arc de cerc, executate din oteluri aliate, cu dantura cementata si finisata prin lepuire sau rectificare.

Angrenajele melcate au melcii executati din otel aliat cu flancurile cementate si rectificate, iar rotile melcate cu coroana din bronz superior si dantura finisata.

2.2. LAGARELE

Lagarele sunt de rostogolire cu rulmentidimensionati pentru odantura de functionare de minim 30000ore.

2.3. CARCASELE

Carcasele sunt realizate din fonta cenusie turnata, otel in constructie sudata sau aluminiu (pentru reductoarele melcate cu $A \leq 80\text{mm}$).

2.4 UNGEREA

Angrenajele se ung cu ulei prin barbotare.

Lagarele se ung cu ulei sub presiune furnizat de pompe integrate ,(2CV,3CV) .

Tipul uleiului este aditivat mineral cu indice de viscozitate echivalent ISO VG 100 iarna si ISO VG 320 vara.

1. OPERATION CONDITIONS FOR GENERAL USE SPEED REDUCING GEAR UNITS

General use speed reducing gear units having cylindrical, bevel, bevel-helical gears can be used in the following conditions:

-direction of rotation of the input shaft-any, except the 2CV type gear units for which the direction of rotation must be specified by the client.

-speed of the input shaft: max.1500 rpm.

-temperate N climate, operating category 1,2,3 and 4 according to STAS 6692-83.

-wet tropical TH climate on special request category 1,2,3 and 4 according STAS 6692-83.

-normal aggressiveness degree of the atmosphere.

-lack of corrosive chemical agents.

2. CONSTRUCTIVE FEATURES

2.1. GEARS

Cylindrical gears have helical toothing, made of alloy steel, case hardened and ground.

Bevel gears have curved toothing either extended epicycloid or arc of circle, made of alloy steel, case hardened and finished by lapping or grinding.

Worm gears have the worms made of alloy steel, case hardened and ground, and the worm wheels are made of bronze, accurately hobbled.

2.2. BEARINGS

Gears units include roller bearings dimensioned for minimum 30000 operating hours.

2.3. CASES

Cases are made of gray cast iron or welded steel and aluminium (for worm gears units having the centre distance $A \leq 80\text{mm}$).

2.4 LUBRIFICATION

Gears are lubricated with oil, by bubbling.

Lubrication oil under pressure, by integrated pumps (2CV,3CV)

The oil to be used is mineral oil additivated, with the viscosity index equivalent to ISO VG 100 in winter and ISO VG 320 in summer

2.5. RACIREA

Racirea se realizeaza prin evacuarea caldurii spre exterior prin evacuarea caldurii spre exterior prin peretii carcasei sau prin instalatii de racire pentru conditii de utilizare grele.

2.6. ALEGEREA MARIMII DE REDUCTOR

Puterile nominale indicate in fisele cu caracteristici tehnice pot fi suportate de reductoare timp de max.3 ore in conditii de functionare uniforma.

Tinind cont de complexitatea factorilor ce isi exercita influenta asupra reductoarelor in exploatare, pentru o alegere corecta a acestora recomandam respectarea urmatoarelor indicatii:

-Puterea echivalenta la intrarea in reductor

$$P_E = C \times P / \eta \text{ unde}$$

P = puterea necesara la utilajul actionat de reductor

η = randamentul reductorului pentru

reductoarele cu angrenaje cilindrice si conice

$$\eta = 0,99\text{-reductoare intr-o treapta}$$

$$\eta = 0,98\text{-reductoare in doua trepte}$$

$$\eta = 0,97\text{-reductoare in trei trepte pentru}$$

reductoarele melcate valorile lui se dau in fila de catalog.

$$C = C_S \times C_F$$

C = coeficient de serviciu

C_S = coeficient care depinde de masina motoare si durata de lucru (tab.1)

C_F = coeficient care depinde de frecventa pornirilor (tab.2).

VALORILE COEFICIENTULUI DE SERVICIU C_S VALUES OF THE DUTY COEFFICIENT C_S

Tabel / Table 1

	Masina motoare Driving unit	Durata de functionare: ore / zi Duty: hours / day	Categoria gradului de soc Category of the factor of duty		
			I	II	III
A	Motor electric Electric motor	Pâna la 3 Up to 3	0,8	1	1,5
	Turbina Turbine	3-10	1	1,25	1,75
	Motor haidraulic Hydraulic motor	10-24	1,25	1,5	2
B	Motor cu 4-6 cilindri Four-six cylinder engine	Pâna la 3 Up to 3	1	1,25	1,75
		3-10	1,25	1,5	2
		10-24	1,5	1,75	2,25
C	Motor cu 1-2 cilindri One-two cylinder engine	Pâna la 3 Up to 3	1,25	1,5	2
		3-10	1,5	1,75	2,25
		10-24	1,75	2	2,5

2.5. COOLING

Cooling is achieved by heat transfer to the atmosphere by the case walls. In case of hard operating conditions cooling installations are used.

2.6. CHOOSING THE GEAR UNIT SIZE

Rated powers indicated in the technical features sheets can be supported by the gear units for no more than 3 hours of continuous uniform operation. Taking into account that various agents are influencing upon the operating gear units, the following should be respected when choosing a gear unit:

-Equivalent input power

$$P_E = C \times P / \eta \text{ where}$$

P = the power needed by the gear unit

η = gear efficiency

$$\eta = 0,99\text{-one step gear unit}$$

$$\eta = 0,98\text{-two steps gear unit}$$

$$\eta = 0,97\text{-three steps gear unit}$$

(see catalogue for worm gear units)

$$C = C_S \times C_F$$

C = duty coefficient

C_S = coefficient depending on the driving machine and the duty time (table 1)

C_F = coefficient depending on the number of starts (table 2).

VALORILE COEFICIENTULUI DE FRECVENTA A PORNIRILOR C_F
VALUES OF THE COEFFICIENT FOR STARTS NUMBER C_F

Tabel / Table 2

Pornire / ora Starts / hour		1-6	7-20	21-60	61-80	80-160	>160
Tipul masinii de lucru Type of the operating machine	A	1,0	1,09	1,18	1,40	1,45	1,80
	B	1,0	1,08	1,17	1,25	1,35	1,65
	C	1,0	1,07	1,15	1,25	1,23	1,40

Din fisele cu caracteristici tehnice se alege, la raportul si turatia dorite, reductorul pentru care:

$$P_N \geq P_E \quad \text{unde}$$

P_N = puterea nominala (kW).

-Pentru a stabili daca este necesara comandarea reductorului cu instalatie de racire se calculeaza:

P_T = limita termica a reductorului (tabelul puterilor)

C_T = coeficient de temperatura (tabel 4)

C_D = coeficient al duratei de actionare (tabel 3).

One can easily choose the corect gear uniform the sheets with technical features by the relation:

$$P_N \geq P_E \quad \text{where}$$

P_N = rated power (kW).

-To establish if the gear unitn must be ordered with additional cooling installation, one must calculate:

P_T = thermal capacity of the gear unit (form the power table)

C_T = temperature coefficient (table 4)

C_D = duty time coefficient (table 3).

VALORILE COEFICIENTULUI DURATEI DE ACTIONARE C_D
VALUES FOR THE FACTOR OF DUTY TIME C_D

Tabel / Table 3

Durata de actionare : % Duty time : %				
100	80	60	40	20
1	1.2	1.4	1.6	1.8

Daca:

$P_T * C_T * C_D \geq P$ se va comanda reductor fara racire suplimentara.

Daca:

$P_T * C_T * C_D \leq P$ se va comanda reductor cu racire suplimentara (cu cuplare la reseaua de capa curenta).

VALORILE COEFICIENTULUI DE TEMPERATURA C_T
VALUES FOR THE FACTOR OF TEMPERATURE C_T

Tabel / Table 4

Temperatura mediului pana la...°C Temperature of the atmosphere up...°C				
10	20	30	40	50
1.2	1	0.8	0.6	0.4

If:

$P_T * C_T * C_D \geq P$ a gear unit without additional cooling will be ordered

If:

$P_T * C_T * C_D \leq P$ a gear unit with additional cooling will be ordered (connected to the water supply system).

4. SIMBOLIZARE / ORDERING CODE

1C-B - 100 - 5 - H01
2CH-B - 125 - 16 - 4
1M1 - 100 - 50 - 2
1H-B - 250 - 4 - 0 - T

Tip reductor Gear unit type					
Marime reductor Gear size					
Raport de transmitere Transmission ratio					
Varianta de montaj Mounting version					
Numai pentru arbore iesire tubular Hollow output shaft only					

PUTERI NOMINALE
NOMINAL POWERS

REDUCTOARE
SPEED REDUCER

1H-B

P_N [kW]

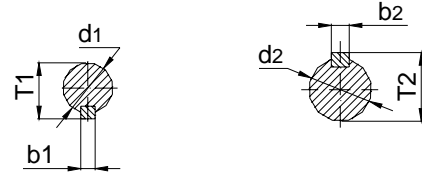
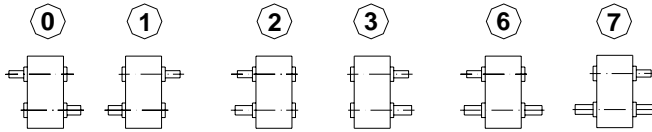
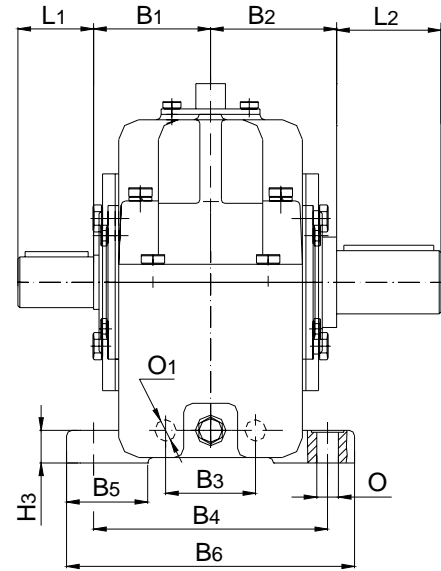
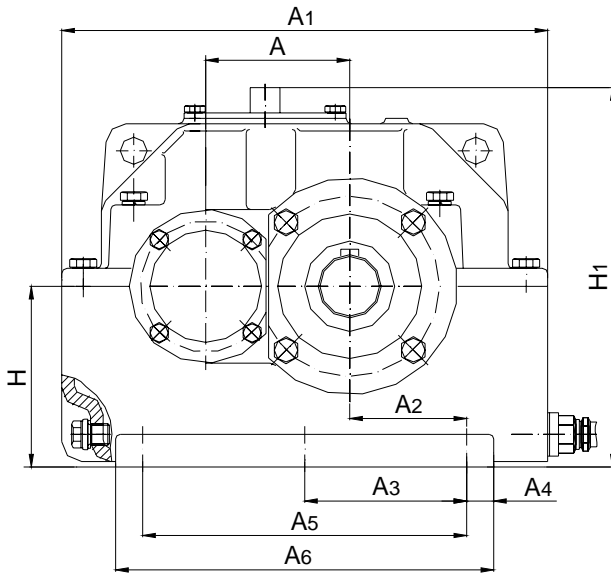
Raport Ratio i	Turatie Intrare Input speed	Marime / Size A (mm)									
		1H-B-80	1H-B-100	1H-B-125	1H-B-160	1H-B-200	1H-B-250	1H-B-320	1H-B-400	1H-B-500	1H-B-630
2	750	9,5	20	46	92	135	330	712	1012	2625	2925
	1000	13	27	61	122	180	440	950	1350	3500	3900
	1500	19,5	40,5	91	183	270	660	1425	2025	5250	5850
2,5	750	8	16,5	37,5	78	110	295	500	862	2100	2475
	1000	11	22	50	104	145	395	660	1150	2800	3300
	1500	16,5	33	75	156	220	590	990	1725	4200	4950
3,15	750	6,3	12,5	27	60	92	230	380	725	1515	2250
	1000	8,5	17	36	80	123	305	510	965	2020	3000
	1500	12,5	25,5	54	120	185	455	760	1445	3030	4500
4	750	5,2	10	21	46	81	185	300	575	1132	2025
	1000	7	13,5	28	62	108	245	400	765	1510	2700
	1500	10,5	20	42	93	160	365	600	1145	2265	4050
5	750	3,7	6,7	12,7	27,5	52	97	220	410	825	1650
	1000	5	9	17	37	70	130	290	545	1100	2200
	1500	7,5	13,5	25,5	55	105	195	430	815	1650	3300
6,3	750	2,6	5,2	9	19,5	37	71	155	285	592	975
	1000	3,5	7	12	26	50	95	210	380	790	1300
	1500	5,2	10,5	18	39	75	142	315	570	1185	1950

Puterea termica Thermal power P_T (kW)	Raport Ratio i	Marime / Size A (mm)									
		1H-B-80	1H-B-100	1H-B-125	1H-B-160	1H-B-200	1H-B-250	1H-B-320	1H-B-400	1H-B-500	1H-B-630
	2	16	25	40	60	85	130	195	290	435	650
	2,5	14	23	35	53	80	115	180	270	405	610
	3,15	12,5	20	32	48	75	105	165	245	365	550
	4	11	18	28	43	65	95	150	225	335	500
	5	10	16	25	38	60	90	140	210	315	470
	6,3	9	14	23	34	53	80	125	195	290	435

DIMENSIUNI [mm]
DIMENSIONS [mm]

**REDUCTOARE
SPEED REDUCER**

1H-B



Marime Size	A	A ₁	A ₂	A ₃	A ₄	A ₅	A ₆	B ₁	B ₂	B ₃	B ₄	B ₅	B ₆	H	H ₁	H ₂	H ₃
1H-B-80	80	270	65	-	15	180	210	65	70	-	130	45	160	100	210	18	18
1H-B-100	100	320	85	-	15	230	260	80	85	-	150	50	180	125	255	28	22
1H-B-125	125	405	110	150	25	300	350	106	106	50	205	60	240	160	330	35	25
1H-B-160	160	495	135	180	25	360	410	128	128	80	245	65	280	200	390	35	32
1H-B-200	200	630	145	210	30	420	480	154	154	100	300	80	350	250	480	42	40
1H-B-250	250	760	180	260	40	520	600	175	190	100	350	100	400	315	590	40	50
1H-B-320*	320	940	290	390	50	780	880	230	230	160	450	110	520	400	750	35	60
1H-B-400*	400	1150	370	485	50	970	1070	250	250	230	500	110	580	500	930	55	70
1H-B-500*	500	1455	400	550	75	1100	1250	300	320	220	600	250	700	550	1076	45	40
1H-B-630*	630	1675	320	550	75	1100	1250	390	390	380	600	200	700	710	1395	85	40

Marime Size	O	O ₁	d ₁	L ₁	b ₁	T ₁	d ₁	L ₁	b ₁	T ₁	d ₂	L ₂	b ₂	T ₂	Ulei Oil [l]	Masa Weight [kg]
			i = 2 ÷ 4				i = 4,5 ÷ 6,3									
1H-B-80	-	12	28	42	8	31	22	36	6	24,5	35	58	10	38	1,5	27
1H-B-100	-	10	32	58	10	35	25	42	8	28	45	82	14	48,5	2	48
1H-B-125	14	21	42	82	12	45	30	58	8	33	55	82	16	59	5	75
1H-B-160	14	21	50	82	14	53,5	40	82	12	43	75	106	20	79,5	8,5	160
1H-B-200	18	25	65	105	18	64	50	82	14	53,5	95	131	25	100	18	250
1H-B-250	22	25	85	130	22	90	70	106	20	74,5	110	165	28	116	35	480
1H-B-320*	33	25	100	165	28	100	90	132	25	95	130	202	35	137	72	780
1H-B-400*	33	25	125	165	32	132	110	165	28	116	170	242	40	179	130	1425
1H-B-500*	39	24	160	240	40	179	130	200	32	137	200	280	45	210	285	2530
1H-B-630*	39	30	130	200	32	137	130	200	32	137	200	280	45	210	400	3599

Tolerante d₁, d₂ ≤30:j6 32..50:k6 >50:m6
Tolerances d₁, d₂ ≤30:j6 32..50:k6 >50:m6

*Carcasa din otel sudate

PUTERI NOMINALE
NOMINAL POWERS

REDUCTOARE
SPEED REDUCER

2H-B

P_N [kW]

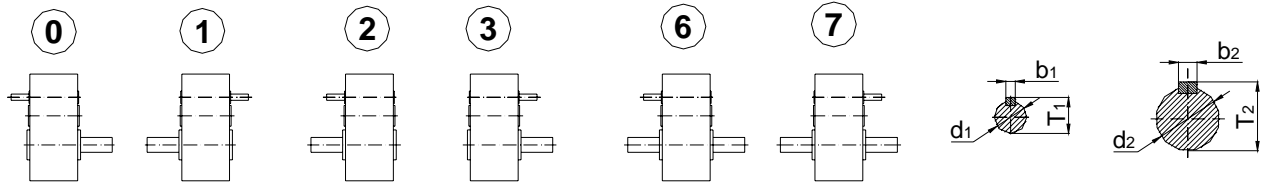
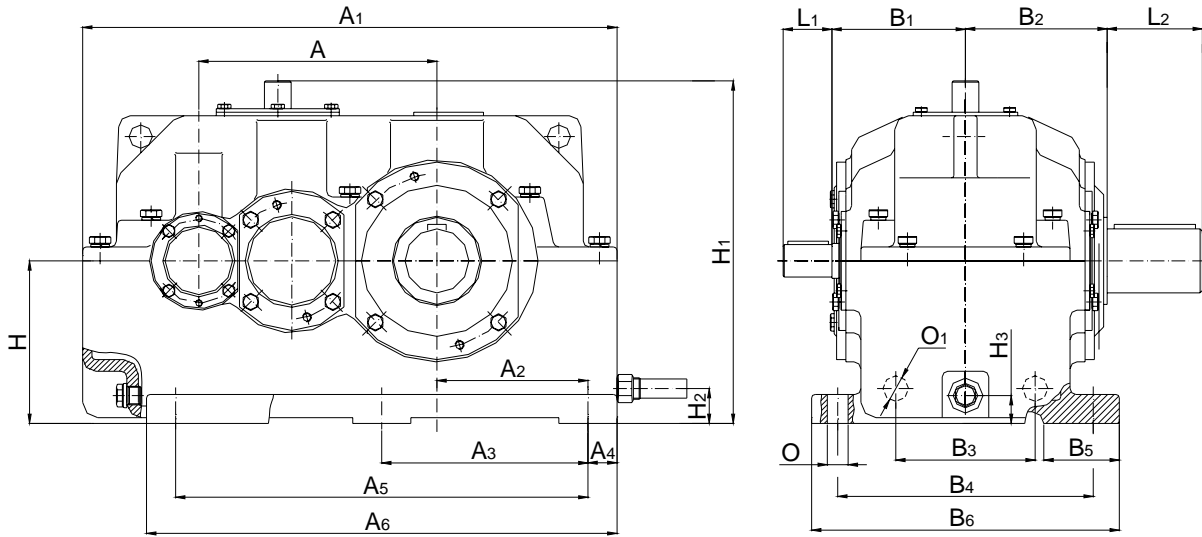
Raport Ratio i	Turatie Intrare Input speed	Marime / Size A (mm)							
		2H-B-205	2H-B-260	2H-B-325	2H-B-410	2H-B-520	2H-B-650	2H-B-820	2H-B-1030
8	750	8	16	36,8	83	150	275	500	1000
	1000	11	21	49	110	200	365	700	1380
	1500	16,5	31,5	73	165	300	540	1000	2100
10	750	7,1	13,9	33	67	125	230	400	720
	1000	9,5	18,5	44	90	165	305	500	1000
	1500	14,2	27,5	66	135	245	450	800	1480
12,5	750	5,5	12,4	25,5	52	97	180	330	630
	1000	7,5	16,5	34	70	130	240	400	850
	1500	11,2	24,1	51	105	195	355	630	1330
16	750	4,8	10	20	41	75	150	250	500
	1000	6,5	13,5	27	55	100	200	350	690
	1500	9,7	20,2	40	82	150	295	500	1020
20	750	3,4	7,5	13,5	25,5	55	105	200	360
	1000	4,5	9	18	34	75	140	250	500
	1500	6,7	13,5	27	51	109	200	400	740
25	750	2,5	5,6	10,5	20,5	45	80	160	320
	1000	3,5	7,5	14	27	60	110	200	410
	1500	5,2	11,2	21	40,5	90	160	320	655
31,5	750	2	4,2	8,2	16,5	37,5	65	130	250
	1000	2,8	5,5	11	22	50	85	175	345
	1500	4,2	8,2	16,5	33	75	130	255	520
40	750	1,5	3,4	6	12	25,5	45	91	185
	1000	2	4,5	8	16	35	60	120	250
	1500	3	6,7	12	24	50	85	180	370

Puterea termica Thermal power P_T (kW)	Raport Ratio i	Marime / Size A (mm)							
		2H-B-205	2H-B-260	2H-B-325	2H-B-410	2H-B-520	2H-B-650	2H-B-820	2H-B-1030
8	8	18	30	50	70	110	180	285	430
10	10	17	28	42	68	105	175	275	415
12.5	12.5	16.5	27	41	65	100	170	270	405
16	16	16	26	39	62	95	160	255	380
20	20	15.5	25	38	61	93	155	250	370
25	25	15	25	37	59	90	135	245	367
31.5	31.5	14	24	36	57	88	130	200	310
40	40	13	22	35	56	81	125	185	278

DIMENSIUNI [mm]
DIMENSIONS [mm]

**REDUCTOARE
SPEED REDUCER**

2H-B



Marime Size	A	A ₁	A ₂	A ₃	A ₄	A ₅	A ₆	B ₁	B ₂	B ₃	B ₄	B ₅	B ₆	H	H ₁	H ₂	H ₃
2H-B-205	205	460	130	-	25	355	405	115	122	120	220	-	265	140	290	30	25
2H-B-260	260	560	165	225	25	450	500	145	150	132	265	65	315	200	388	40	35
2H-B-325	325	725	150	250	50	500	600	167	185	120	350	90	400	250	470	40	40
2H-B-410*	410	870	210	330	42	660	720	210	230	-	420	140	480	280	555	-	46
2H-B-520*	520	1085	285	410	35	820	975	275	283	240	540	162	615	400	750	44	30
2H-B-650*	650	1340	370	540	50	1080	1180	298	340	240	630	172	700	500	930	69	35
2H-B-820*	820	1675	415	645	80	1290	1510	377	400	280	770	230	880	630	1160	75	40
2H-B-1030*	1030	1980	425	700	290	1400	1837	450	450	-	900	250	1000	710	1390	-	35

Marime Size	O	O ₁	i = 8 ÷ 16				i = 20 ÷ 40				d ₂	L ₂	b ₂	T ₂	Ulei Oil [l]	Masa Weight [kg]
			d ₁	L ₁	b ₁	T ₁	d ₁	L ₁	b ₁	T ₁						
2H-B-205	18	22	28	42	8	31	22	36	6	24,5	55	82	16	59,3	4	88
2H-B-260	18	22	32	58	10	35	25	42	8	28	75	105	20	79,5	7	160
2H-B-325	22	25	42	82	12	45	30	58	8	33	95	130	25	100	20	340
2H-B-410*	26	-	50	82	14	53,5	40	82	12	43	110	165	28	116	30	519
2H-B-520*	33	26	65	105	18	69	50	82	14	53,5	130	200	32	137	45	1040
2H-B-650*	33	26	85	130	22	90	70	105	20	74,5	170	240	40	179	130	1673
2H-B-820*	39	25	100	165	28	100	90	130	25	94	200	280	45	210	200	2450
2H-B-1030*	39	-	95	165	25	100	95	165	25	100	240	330	56	252	550	4850

Tolerante d₁, d₂ ≤30:j6 32..50:k6 >50:m6
Tolerances d₁, d₂ ≤30:j6 32..50:k6 >50:m6

*Carcase din otel sudate

P_N [kW]

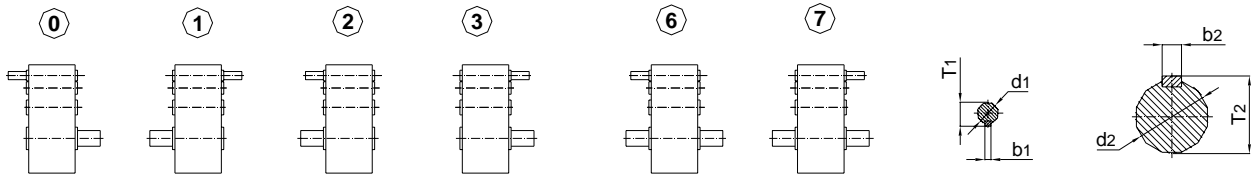
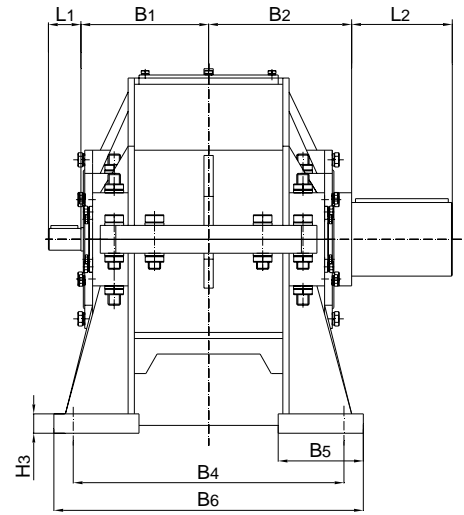
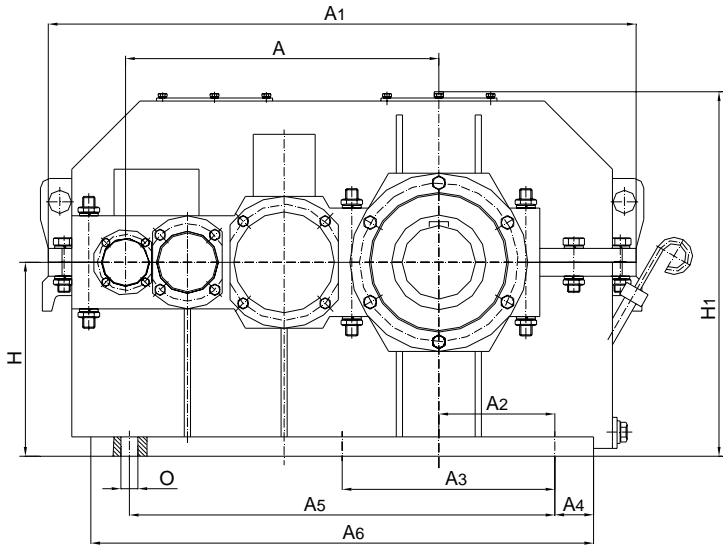
Raport Ratio i	Turatie Intrare Input speed	Marime / Size A (mm)					
		3H-B-405	3H-B-510	3H-B-645	3H-B-810	3H-B-1020	3H-B-1280
40	750	6,5	13,5	28,5	54	100	180
	1000	8	18	38	72	130	220
	1500	12,5	26,6	52	106	195	360
50	750	5,2	12,4	24	48	80	150
	1000	7	16,5	32	65	106	200
	1500	10,5	24,5	48	97	160	310
63	750	4,5	10	19,5	39	70	135
	1000	6	13,5	26	52	73	180
	1500	9	20,2	39	78	140	270
80	750	3,3	6,3	14,2	27	55	95
	1000	4,5	8,5	19	36	73	120
	1500	6,7	12,7	28,5	54	110	190
100	750	2,6	4,8	11,2	20	43	80
	1000	3,5	6,5	15	27	58	100
	1500	5,2	9,7	22,5	40	87	170
125	750	2,2	4,1	9	18,5	35	78
	1000	3	5,5	12	25	46	92
	1500	4,5	8,2	18	37,5	70	140
160	750	1,8	3,3	7	14,2	27	55
	1000	2,5	4,5	9,5	19	36,5	70
	1500	3,7	6,7	14,2	28,5	55	110
200	750	1,5	2,6	5,5	11,2	22	40
	1000	2	3,5	7,5	15	30	58
	1500	3	5,2	11,2	22,5	45	80

Puterea termica Thermal power P_T (kW)	Raport Ratio i	Marime / Size A (mm)					
		3H-B-405	3H-B-510	3H-B-645	3H-B-810	3H-B-1020	3H-B-1280
	40	29	43	65	103	166	260
	50	28	43	63	100	160	256
	63	27	42	61	98	155	247
	80	27	41	60	96	155	245
	100	26	40	59	95	150	225
	125	26	39	58	93	145	220
	160	25	38	57	91	145	215
	200	25	37	56	90	140	210

DIMENSIUNI [mm]
DIMENSIONS [mm]

**REDUCTOARE
SPEED REDUCER**

3H-B



Marime Size	A	A ₁	A ₂	A ₃	A ₄	A ₅	A ₆	B ₁	B ₂	B ₄	B ₅	B ₆	H	H ₁	H ₃
3H-B-405*	405	755	150	275	50	550	650	165	185	350	110	400	250	470	25
3H-B-510*	510	922	210	370	30	740	838	206	230	420	130	480	280	555	35
3H-B-645*	645	1215	285	410	50	820	920	275	283	540	155	610	400	740	30
3H-B-810*	810	1430	355	620	37	1240	1314	300	340	630	170	700	400	805	40
3H-B-1020*	1020	1818	415	751	80	1502	1662	370	400	770	250	880	630	1150	55
3H-B-1280*	1280	2200	425	850	175	1700	2060	435	450	700	145	800	710	1400	35

Marime Size	O	$i = 31,5 \div 63$				$i = 80 \div 200$				d ₂	L ₂	b ₂	T ₂	Ulei Oil [l]	Masa Weight [kg]
		d ₁	L ₁	b ₁	T ₁	d ₁	L ₁	b ₁	T ₁						
3H-B-405*	22	28	42	8	31	22	36	6	24,5	95	130	25	100	30	290
3H-B-510*	26	32	58	10	35	25	42	8	28	110	165	28	116	60	490
3H-B-645*	33	42	82	12	45,3	30	58	8	33,3	130	200	32	137,4	200	820
3H-B-810*	35	50	82	14	53,5	40	82	12	45	170	240	40	179	120	1690
3H-B-1020*	39	65	105	18	69	50	82	14	54	200	280	45	210	350	2580
3H-B-1280*	33	75	105	20	79,5	60	105	18	64	240	330	56	252	600	6500

Tolerante d₁, d₂ ≤30:j6 32..50:k6 >50:m6
Tolerances d₁, d₂ ≤30:j6 32..50:k6 >50:m6

* Carcase din otel sudate

PUTERI NOMINALE
NOMINAL POWERS

REDUCTOARE
SPEED REDUCER

BH

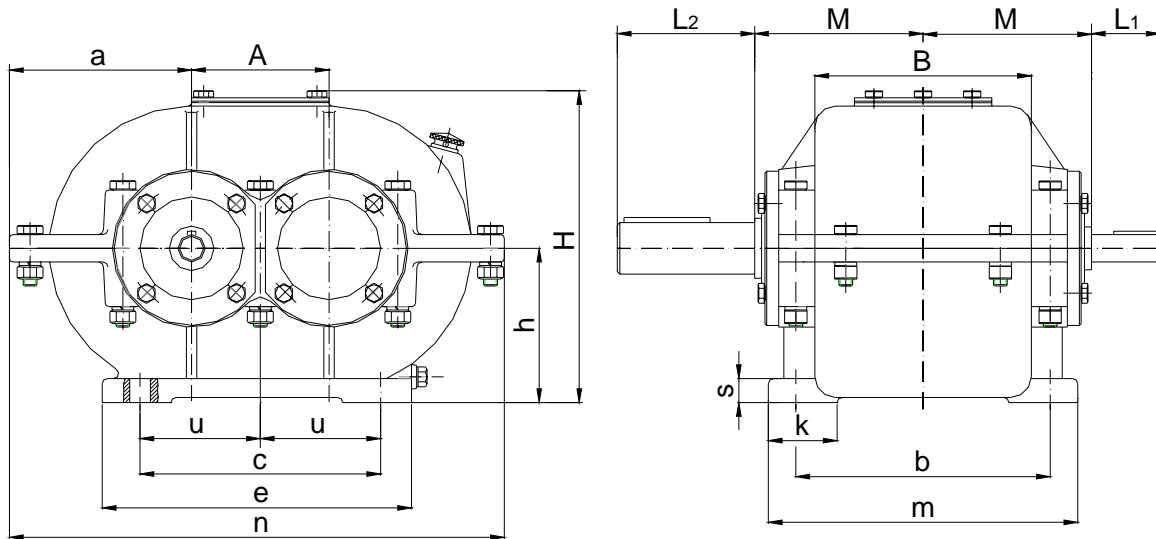
P_N [kW]

Raport Ratio	Turatie Speed	Marime / Size									
		1BH	2BH	3BH	4BH	5BH	6BH	7BH	8BH	9BH	10BH
7,1	750	3	6,8	10	22,5	30	50	62	102	186	400
	1000	4	9,5	15	26	39	66	81	125	230	500
	1500	6	12	19	38	56	92	126	185	320	-
8	750	2,8	6,3	10	19	28	46	60	90	153	375
	1000	3,6	8,1	13	24	36	60	78	115	210	470
	1500	5,2	11,5	18,5	35	52	85	112	170	310	-
9	750	2,6	5,8	8,8	19	26	42	55	77	140	350
	1000	3,3	7,5	11,5	22	33	54	71	105	190	435
	1500	4,8	10,5	16,5	32	48	78	105	155	275	-
10	750	2,4	5,3	7,7	15,5	24	38	50	65	117	320
	1000	3	6,8	10	20	30	48	65	95	170	400
	1500	4,4	9,8	14,5	29	44	70	93	140	250	-
11,2	750	2,2	4,8	7,1	14	22	34	46	60	110	300
	1000	2,75	6	9	18,2	27,5	44	60	87	155	365
	1500	4,1	9,1	13,3	26	40	64	86	129	230	500
12,5	750	2	4,3	6,5	12,7	19,5	31	42	56	108	265
	1000	2,5	5,6	8,3	16,2	25	40	56	80	142	330
	1500	3,7	8,1	12,1	23,4	36	58	80	118	210	470
14	750	1,8	3,85	5,9	11	17,5	28	38	52	99	240
	1000	2,25	5	7,55	14	22,5	36	51	73	130	300
	1500	3,3	7,2	10,9	20	32	52	73	107	190	420
16	750	1,6	3,5	5,3	9,3	15,5	25	35	48	90	215
	1000	2	4,5	6,8	12,15	20	32,5	46	66	117	270
	1500	2,9	6,5	9,7	17,3	28,5	46	66	96	170	380
18	750	1,4	3	4,75	6,6	14,2	22,5	31	44	81	185
	1000	1,75	3,8	6,15	11	18	29	41	59	105	230
	1500	2,5	5,8	8,5	16	26	42	59	85	150	330
20	750	1,2	2,8	4,2	8	13	20	28	40	72	155
	1000	1,5	2,55	5,4	10	16,5	26	36	52	93	195
	1500	2,2	5,6	7,8	15	22,4	38	52	75	125	275
22,4	750	1	2,4	3,7	7	11,7	18,5	25	35	63	135,5
	1000	1,3	1	4,7	8,8	14	24	31	47	84	170
	1500	1,9	4,6	7	1,3	22	35	45	65	110	240
25	750	0,85	2	3,2	6	10,2	17	21	30	54	118
	1000	1,1	2,5	4,1	7,7	12,25	22	26	42	75	147
	1500	1,6	3,6	6	11	19,4	31	38	55	95	110
28	750	0,75	1,8	2,9	5,5	9	15	18	28	49	108
	1000	1	2,3	3,75	7	10,7	19	24	37	66	135
	1500	1,4	3,2	5,5	10	16,5	28	34	51	90	190
31,5	750	0,7	1,6	2,6	5	7,5	13	16	25	44	98
	1000	0,9	2,1	3,4	6,3	9,5	16	21	32	57	123
	1500	1,3	2,8	5	9	14	23	30	47	85	175
35,5	750	0,55	1,3	3,3	4,3	6,5	11	15	22	39	80
	1000	0,7	1,6	3	5,5	8,5	14	20	27	48	102
	1500	1,05	2,23	4,4	8	12,5	20	27	39,5	72	145
40	750	0,42	1	2	3,4	5,4	10	17	19	34	67
	1000	0,6	1,1	2,6	4,4	7,2	13	22	22	39	84
	1500	0,75	1,6	3,8	6,5	10,8	17	25	35	65	120

DIMENSIUNI [mm]
DIMENSIONS [mm]

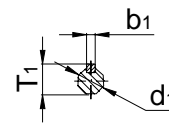
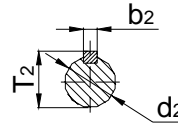
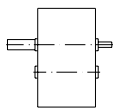
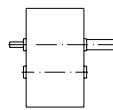
**REDUCTOARE
SPEED REDUCER**

BH



stânga

dreapta



Marime Size	a	b	c	e	h	k	m	n	o	s	u	A
1 BH	106	148	140	180	90	40	180	288	12	14	-	80
2 BH	130	215	200	250	115	55	250	360	14	20	-	100
3 BH	157	225	210	280	140	70	270	439	18	25	-	125
4 BH *	185	225	260	340	170	60	270	520	18	20	-	150
5 BH *	224	306	320	400	200	80	356	628	22	30	-	180
6 BH *	247	320	350	440	240	90	370	704	22	35	-	210
7 BH *	290	385	410	490	280	96	444	830	25	30	205	250
8 BH *	317	418	480	600	297	100	478	914	27	30	240	280
9 BH *	375	500	540	640	336	110	560	1075	26	45	270	325
10 BH *	460	615	720	850	425	150	685	1350	27	50	360	420

Marime Size	B	H	M	d ₁	L ₁	b ₁	T ₁	d ₂	L ₂	b ₂	T ₂	Ulei Oil [l]	Masa Weight [kg]
1 BH	126	185	98	16	40	5	18	30	80	8	33	5	25
2 BH	182	230	135	20	50	6	22,5	40	110	12	43	7	45
3 BH	176	280	137	25	60	8	28	50	110	14	53,5	10	75
4 BH *	190	335	148	35	80	10	38	60	140	18	62	12	105
5 BH *	244	398	194	40	82	12	43	70	105	20	74,5	16	185
6 BH *	263	460	203	45	110	14	49	80	140	22	85	20	240
7 BH *	323	542	226	45	82	14	49	90	130	25	95	25	400
8 BH *	352	577	260	50	110	16	54,5	100	210	28	104	33	505
9 BH *	403	675	304	60	140	18	64	110	220	28	116	48	770
10 BH *	554	860	400	80	170	24	85	140	250	36	148	58	1300

Tolerante d₁, d₂ <=30:j6 32..50:k6 >50:m6
Tolerances d₁, d₂ <=30:j6 32..50:k6 >50:m6

* Carcase din otel sudat

PUTERI NOMINALE
NOMINAL POWERS

**REDUCTOARE
SPEED REDUCER**

1C-B

P_N [kW]

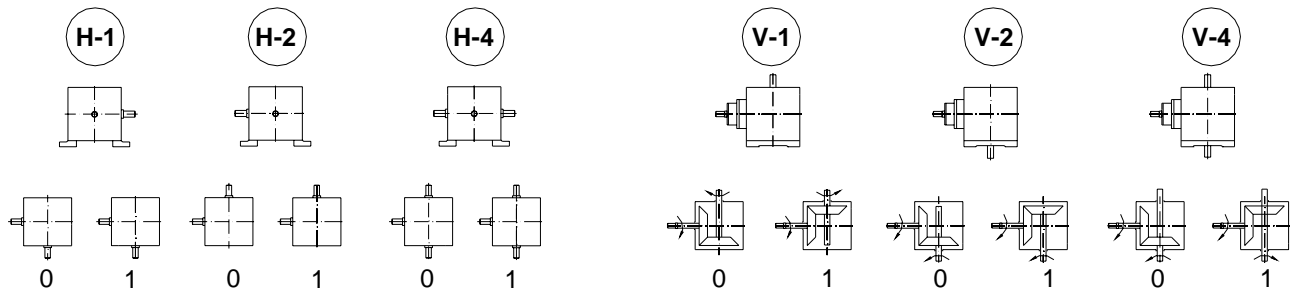
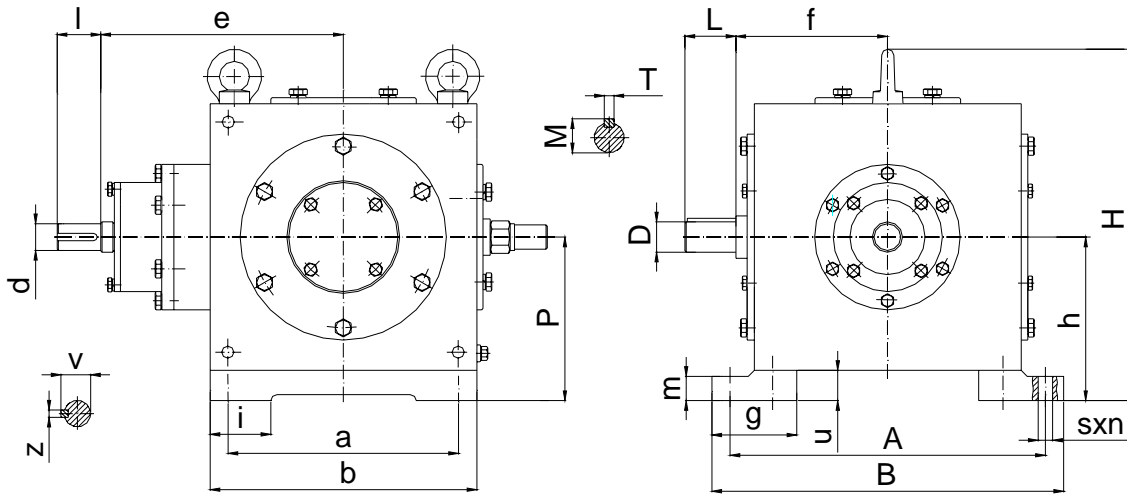
Raport Ratio i	Turatie Intrare Input speed	Marime / Size A (mm)						
		1C-B- 80	1C-B- 100	1C-B- 125	1C-B- 160	1C-B- 200	1C-B- 250	1C-B- 320
1	750	5	14	23	52	92	115	310
	1000	6,5	18	30	70	122	220	415
	1500	10	27	45	105	184	330	620
1,25	750	4,5	12	20	45	76	150	287
	1000	6	14	27	60	102	200	383
	1500	9	21	41	90	153	300	575
1,6	750	4	10	16	35	64	125	225
	1000	5,3	13	22	47	85	166	300
	1500	8	20	33	70	128	250	450
2	750	4	4	9	21	40	75	130
	1000	5,3	5,5	13	28	53	100	173
	1500	8	8,2	19	42	80	150	260
2,5	750	3,5	3,5	8	19	35	67	117
	1000	4,5	4,5	11	25	46	89	156
	1500	7	7	16	38	70	134	235
3,15	750	2,2	3	7	15	27	60	100
	1000	3	4	9	20	36	80	133
	1500	4,5	6	14	30	55	120	200
4	750	1,8	2,5	6	12	24	47	77
	1000	2,6	3,5	7,5	16	32	62	103
	1500	3,9	5	11	24	48	94	155
5	750	1,3	2	4	9	16	36	62
	1000	1,6	2,5	5,3	11	22	48	83
	1500	2,6	4	8	17	33	73	125

Puterea termica Thermal power P_T (kW)	Raport Ratio i	Marime / Size A (mm)						
		1C-B- 80	1C-B- 100	1C-B- 125	1C-B- 160	1C-B- 200	1C-B- 250	1C-B- 320
1	14,5	22	33	50	75	100	130	
1,25	13	20	30	45	67	90	120	
1,6	12	18	26	40	58	83	110	
2	10	16	23	35	54	74	100	
2,5	9,5	14	21	31	48	68	92	
3,15	8,3	12,5	19	28	43	60	84	
4	7,2	11	17	25	38	54	76	
5	6,7	10	15	22	34	48	69	

DIMENSIUNI [mm]
DIMENSIONS [mm]

REDUCTOARE
SPEED REDUCER

1C-B



Marime Size	A	B	D	L	H	P	M	T	a	b	f	g	h	i	m	u
1C-B-80	270	300	25	42	290	-	28	8	190	220	125	70	135	50	20	25
1C-B-100	300	340	30	58	340	145	33	8	210	250	145	85	160	60	20	35
1C-B-125	370	420	40	82	420	170	43	12	260	320	185	100	190	70	25	30
1C-B-160	450	500	50	82	500	225	53,5	14	340	400	230	105	236	70	30	36
1C-B-200	520	590	60	105	560	225	64	18	380	450	270	130	265	100	35	40
1C-B-250	580	650	80	130	620	260	85	22	430	500	285	150	300	100	40	50
1C-B-320	700	770	95	130	780	325	100	25	550	630	360	150	375	100	45	60

Marime Size	d	e	l	d	e	l	s	n	v	z	v	z	Ulei Oil [l]	Masa Weight [kg]
	i = 1 ÷ 1,6			i = 2 ÷ 5					i = 1 ÷ 1,6		i = 2 ÷ 5			
1C-B-80	22	198	36	22	200	36	12	4	24,5	6	24,5	6	3	40
1C-B-100	30	228	58	25	195	42	14	4	25	8	25	8	5	62
1C-B-125	40	278	82	32	248	58	18	4	35	8	35	8	9	120
1C-B-160	50	343	82	40	310	82	18	4	53,5	14	43	12	14	200
1C-B-200	60	375	105	50	375	82	22	4	64	18	53,5	14	22	285
1C-B-250	75	460	105	60	410	105	22	4	79,5	20	64	18	40	440
1C-B-320	85	540	130	75	505	105	22	6	90	22	79,5	20	75	750

Tolerante d1, D <=30:j6 32..50:k6 >50:m6
Tolerances d1, D <=30:j6 32..50:k6 >50:m6

PUTERI NOMINALE
NOMINAL POWERS

REDUCTOARE
SPEED REDUCER

2CH-B

P_N [kW]

Raport Ratio i	Turatie Intrare Input speed	Marime / Size A (mm)					
		2CH-B- 80	2CH-B- 100	2CH-B- 125	2CH-B- 160	2CH-B- 200	2CH-B- 250
8	500	-	-	-	-	-	-
	750	2,3	3,5	7	15,5	30	68
	1000	3	4,5	9	20,5	40	90
	1500	4,5	7	14	31	60	135
10	500	-	-	-	-	-	-
	750	2,3	3,5	7	15,5	30	63
	1000	3	4,5	9	20,5	40	84
	1500	4,5	7	14	31	60	127
12,5	500	-	-	-	-	-	-
	750	2	3	7	15	27,5	52
	1000	2,6	4	9	20	36	69
	1500	4	6,3	14	30	55	104
16	500	-	-	-	-	-	-
	750	1,5	3	6	12	22,5	41
	1000	2	4	8	16	30	55
	1500	3	6,3	12	24	45	82
20	500	-	-	-	-	-	-
	750	1,3	2	4	8	16,5	30
	1000	1,6	3	5	10,5	22	40
	1500	2,5	4	8	16	33	60
25	500	-	-	-	-	-	-
	750	1	2	3,5	7,9	12	25
	1000	1,3	3	4,5	9	16	33,5
	1500	2	4	7	14	24	50
31,5	500	-	-	-	-	-	-
	750	0,7	1,5	3	6	11	20,5
	1000	1	2	4	8	15	27
	1500	1,5	3	6	12	22,5	41

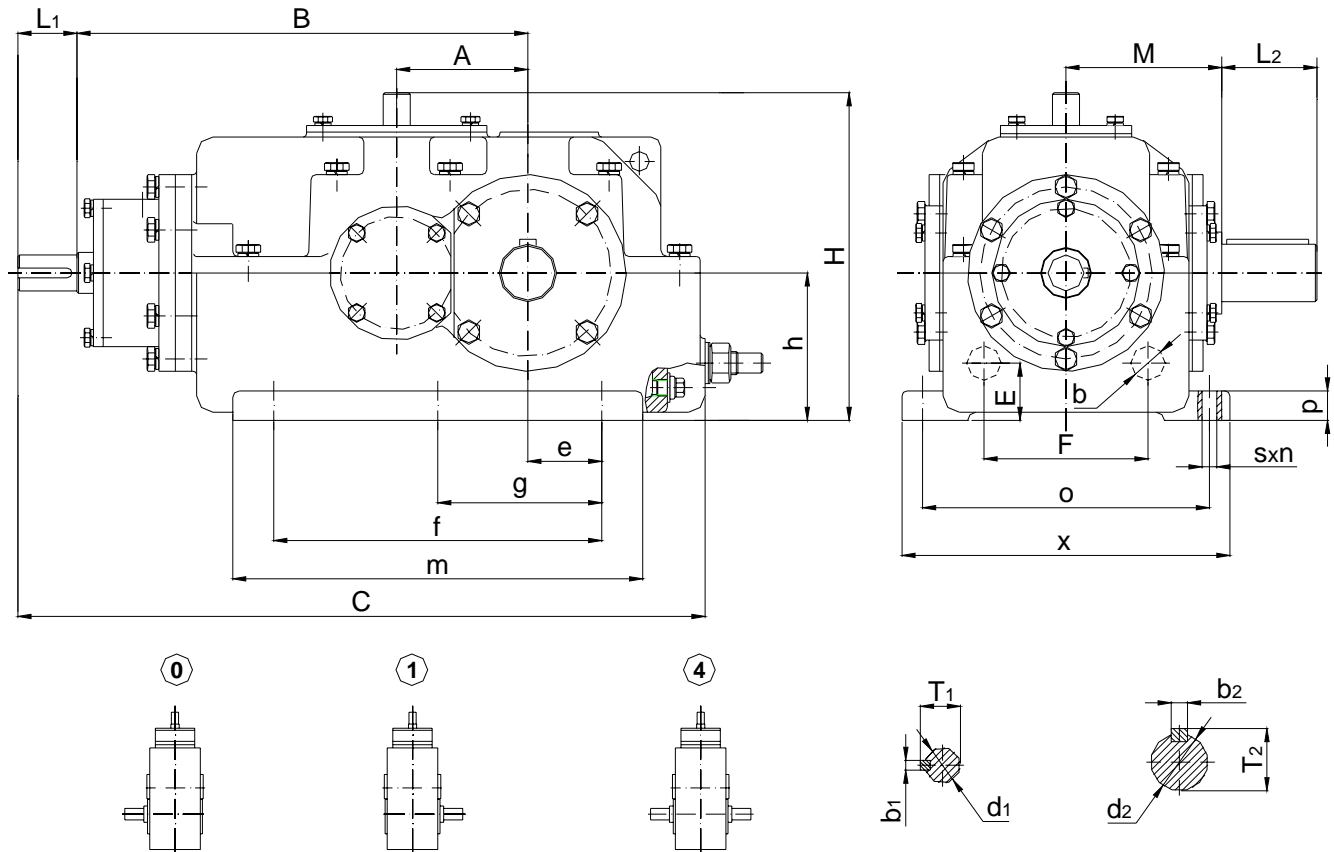
Puterea termica Thermal power P_T (kW)	Marime / Size A (mm)					
	2CH-B- 80	2CH-B- 100	2CH-B- 125	2CH-B- 160	2CH-B- 200	2CH-B- 250
	7	12,5	20	30	45	65

DIMENSIUNI [mm]
 DIMENSIONS [mm]

**REDUCTOARE
 SPEED REDUCER**

2CH-B

ARBORE IESIRE PLIN / SOLID OUTPUT SHAFT



Marime Size	A	B	C	E	F	H	M	b	e	f	g	h	m	p
2CH-B-80	80	275	419	-	-	200	95	-	45	200	-	90	250	18
2CH-B-100	100	295	471	-	-	250	104	-	110	310	-	125	340	20
2CH-B-125	125	375	588	35	120	295	122	21	130	355	-	140	405	25
2CH-B-160	160	470	760	35	150	370	150	21	165	450	225	180	500	30
2CH-B-200	200	575	900	45	180	476	185	25	205	550	275	225	640	35
2CH-B-250	250	660	1075	50	200	575	230	25	235	660	330	280	720	40

Marime Size	s	n	o	x	d ₂	L ₂	b ₂	T ₂	d ₁	L ₁	b ₁	T ₁	Ulei Oil [l]	Masa Weight [kg]
2CH-B-80	9	4	175	200	35	58	10	38	22	36	6	24,5	2	36
2CH-B-100	14	4	180	220	45	82	14	48,5	25	42	8	28	2,8	60
2CH-B-125	18	4	220	265	55	82	12	59	32	58	10	35	3,5	90
2CH-B-160	20	6	265	315	75	105	20	79,5	40	82	12	43	9	170
2CH-B-200	24	6	350	400	95	130	25	100	50	82	14	53,5	22	410
2CH-B-250	28	6	420	480	110	165	28	116	60	105	18	64	25	537

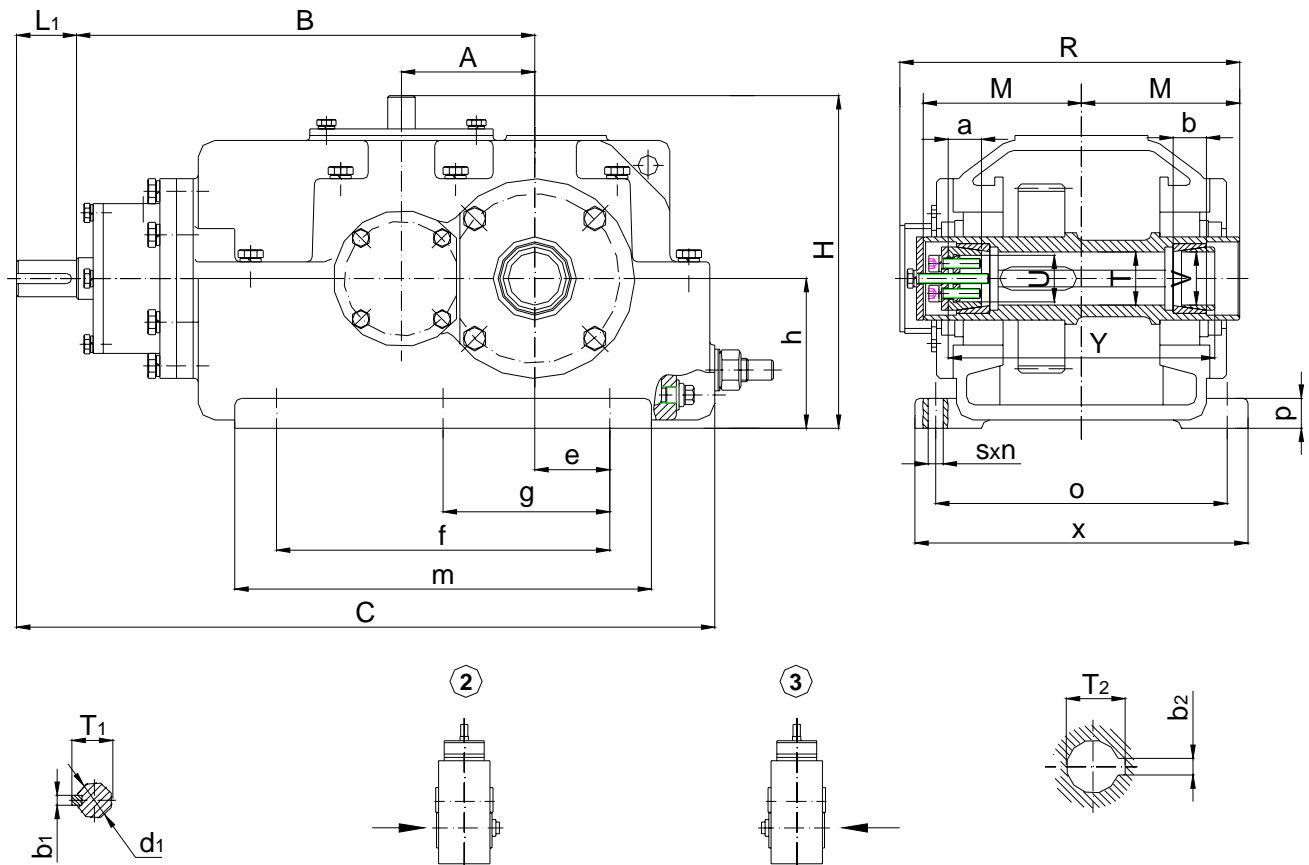
Tolerante d, D ≤30:j6 32..50:k6 >50:m6
 Tolerances d, D ≤30:j6 32..50:k6 >50:m6

DIMENSIUNI [mm]
 DIMENSIONS [mm]

REDUCTOARE
SPEED REDUCER

2CH-B

ARBORE IESIRE TUBULAR / HOLLOW OUTPUT SHAFT



Marime Size	A	B	C	H	M	d ₁	L ₁	b ₁	T ₁	T (H11) (a11)	U (H8) (h7)	V (H8) (k6)	T ₂	b ₂
2CH-B-80	80	275	419	200	95	22	36	6	24,5	32	28	32	35,3	10
2CH-B-100	100	295	471	250	104	25	42	8	28	40	34	40	43,3	12
2CH-B-125	125	375	588	295	122	32	58	10	35	45	40	45	48,8	14
2CH-B-160	160	470	760	370	150	40	82	12	43	60	50	60	64,4	18
2CH-B-200	200	575	900	476	185	50	82	14	53,5	80	70	80	85,4	22
2CH-B-250	250	660	1075	575	230	60	105	18	64	100	90	100	106,4	28

Marime Size	R	Y	a	b	e	f	g	h	m	p	s	n	o	x	Ulei Oil [l]	Masa Weight [kg]
2CH-B-80	205	150	15	20	45	200	-	90	250	18	9	4	175	200	2	36
2CH-B-100	205	155	22	30	110	310	-	125	340	20	14	4	180	220	2,8	60
2CH-B-125	275	213	25	25	130	355	-	140	405	25	18	4	220	265	3,5	90
2CH-B-160	325	245	35	30	165	450	225	180	500	30	20	6	265	315	9	170
2CH-B-200	415	305	45	40	205	550	275	225	640	35	24	6	350	400	22	410
2CH-B-250	495	405	55	50	235	660	330	280	720	40	28	6	420	480	25	537

Tolerante d <=30:j6 32..50:k6 >50:m6
 Tolerances d <=30:j6 32..50:k6 >50:m6

PUTERI NOMINALE

REDUCTOARE

2KC

NOMINAL POWERS

SPEED REDUCER

2KC-P P_N [kW]

Raport Ratio i	Turatie Intrare Input speed	Marime / Size A (mm)						
		2KC- 160	2KC- 200	2KC- 250	2KC-P- 320	2KC-P- 400	2KC-P- 500	2KC-P- 630
8	750	15,5	30	68	143	300	-	-
	1000	20,5	40	90	165	400	-	-
	1500	31	60	135	270	600	-	-
10	750	15,5	30	63	129	290	440	570
	1000	20,5	40	84	141	385	590	760
	1500	31	60	127	186	580	880	-
12,5	750	15	27,5	52	102	240	370	550
	1000	20	36	69	129	320	500	740
	1500	30	55	104	157	480	750	-
16	750	12	22,5	41	80	185	300	535
	1000	16	30	55	96	253	400	715
	1500	24	45	82	130	375	600	-
20	750	8	16,5	30	61	145	275	460
	1000	10,5	22	40	76	193	370	615
	1500	16	33	60	99	285	555	-
25	750	7	12	25	48	115	225	310
	1000	9	16	33,5	60	152	295	410
	1500	14	24	50	78	225	450	615

Puterea termica Thermal power P_T (kW)	Marime / Size A (mm)						
	2KC- 160	2KC- 200	2KC- 250	2KC-P- 320	2KC-P- 400	2KC-P- 500	2KC-P- 630
	45	68	100	150	250	380	500

DIMENSIUNI [mm]

REDUCTOARE

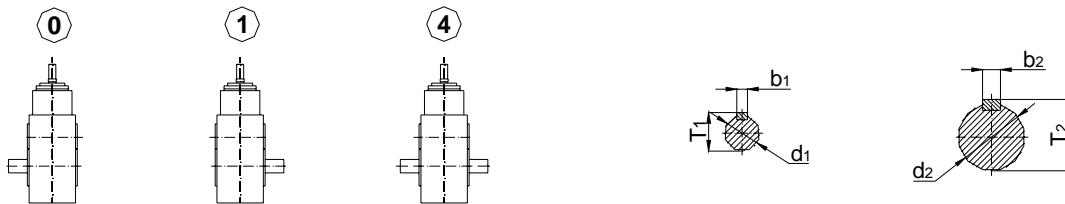
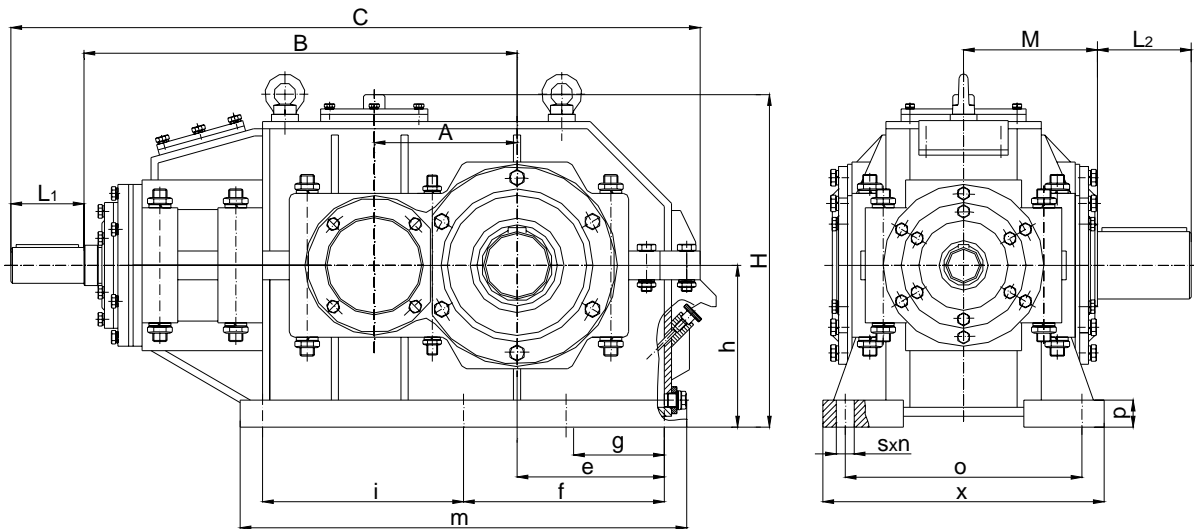
2KC

DIMENSIONS [mm]

SPEED REDUCER

2KC-P

ARBORE IESIRE PLIN / SOLID OUTPUT SHAFT



Marime Size	A	B	C	H	M	P	e	f	g	h	i	m	n
2KC-160	160	485	772	370	150	30	165	225	-	180	225	500	6
2KC-200	200	600	980	470	185	35	205	275	-	225	275	640	6
2KC-250	250	715	1145	575	230	40	235	330	-	280	330	720	6
2KC-P-320	320	905	1425	705	310	30	285	410	-	320	410	920	6
2KC-P-400	400	1150	1850	940	380	40	360	520	-	400	520	1160	6
2KC-P-500	500	1310	2140	1140	400	50	415	600	-	500	600	1400	6
2KC-P-630	630	1555	2405	1283	450	50	215	540	300	630	700	1740	8

Marime Size	s	o	x	d ₂	L ₂	b ₂	T ₂	d ₁	L ₁	b ₁	T ₁	Ulei Oil [l]	Masa Weight [kg]
2KC-160	20	265	315	75	105	20	79,5	40	82	12	43	8	185
2KC-200	24	350	400	95	130	25	100	50	82	14	53,5	12	483
2KC-250	28	420	480	110	165	28	116	60	105	18	64	25	593,6
2KC-P-320	35	540	615	130	200	32	137	80	140	22	85	90	1120
2KC-P-400	35	630	740	170	240	40	179	100	180	28	106	160	2320
2KC-P-500	39	720	830	190	280	45	200	100	210	28	106	195	3840
2KC-P-630	45	690	830	280	380	63	292	125	190	32	132	180	5224

Tolerante d, D <=30:j6 32..50:k6 >50:m6

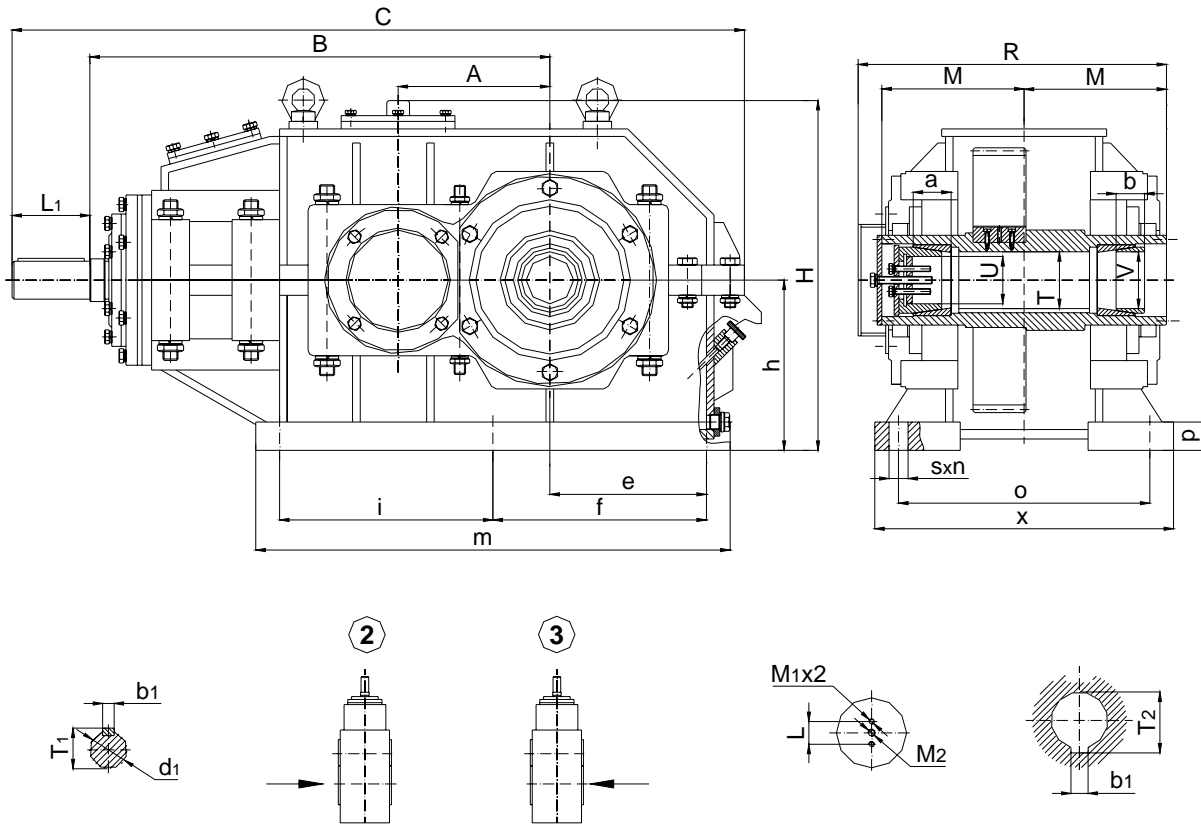
Tolerances d, D <=30:j6 32..50:k6 >50:m6

DIMENSIUNI [mm]
 DIMENSIONS [mm]

REDUCTOARE
SPEED REDUCER

2KC

ARBORE IESIRE TUBULAR / HOLLOW OUTPUT SHAFT



Marime Size	A	B	C	H	M	R	b ₂	T ₂	T (H12) (a11)	U (F8) (h8)	V (H8) (k6)
2KC-160	160	485	772	370	150	325	18	64,4	60	50	60
2KC-200	200	600	980	470	185	415	22	84,5	80	70	80
2KC-250	250	715	1145	575	230	495	28	106,4	100	90	100

Marime Size	Y	L	M ₁	M ₂	a	b	e	f	h	m
2KC-160	259	24	M6	M8	40	30	165	225	180	500
2KC-200	460	45	M6	M16	45	40	205	275	225	640
2KC-250	405	60	M10	M16	55	50	235	330	280	720

Marime Size	n	s	o	p	x	d ₁	L ₁	b ₁	T ₁	Ulei Oil [l]	Masa Weight [kg]
2KC-160	6	20	265	30	315	40	82	12	43	8	200
2KC-200	6	24	350	35	400	50	82	14	53,5	12	470
2KC-250	6	28	420	40	480	60	105	18	64	25	760

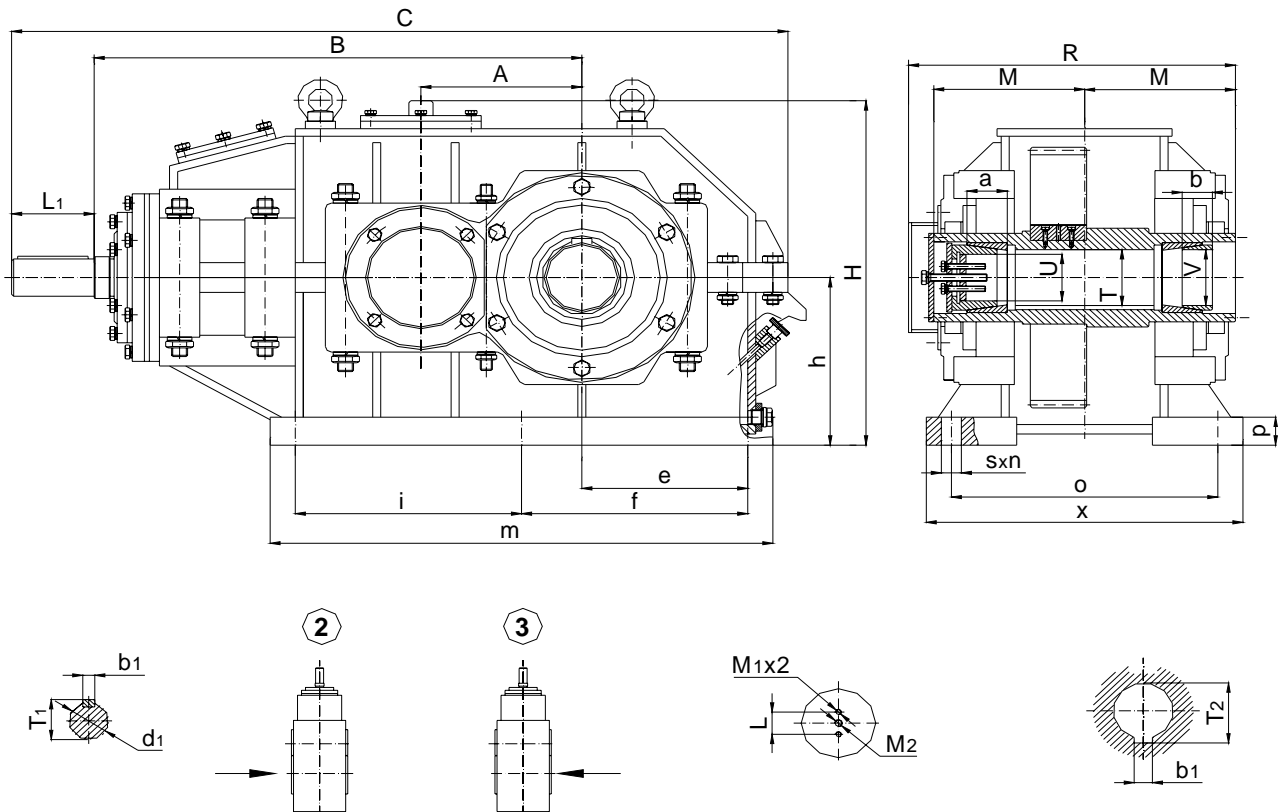
Tolerante d ≤30:j6 32..50:k6 >50:m6
 Tolerances d ≤30:j6 32..50:k6 >50:m6

DIMENSIUNI [mm]
 DIMENSIONS [mm]

REDUCTOARE
SPEED REDUCER

2KC-P

ARBORE IESIRE TUBULAR / HOLLOW OUTPUT SHAFT



Marime Size	A	B	C	H	M	R	T (H12) (a11)	U (F8) (h7)	V max.	b ₂	T ₂
2KC-P-320	320	905	1425	705	300	650	140	120	165	36	148
2KC-P-400	400	1150	1860	940	340	760	160	145	175	40	169
2KC-P-500	500	1310	2140	1140	400	825	220	180	260	50	231
2KC-P-630	630	1555	2405	1283	550	1203	260	210	300	56	272

Marime Size	Y	a	L	M _{1x2}	M ₂	e	f	g	h	i	m	n
2KC-P-320	465	80	80	16	24	285	410	-	355	410	920	6
2KC-P-400	515	80	90	16	24	415	520	-	450	520	1160	6
2KC-P-500	750	115	130	20	30	215	600	-	560	600	1400	6
2KC-P-630	975	125	150	24	30	215	700	300	630	700	1740	8

Marime Size	s	o	p	x	d ₁	L ₁	b ₂	T ₁	Ulei Oil [l]	Masa Weight [kg]
2KC-P-320	35	540	30	615	80	140	22	85	90	1120
2KC-P-400	35	630	40	740	100	180	28	106	160	2320
2KC-P-500	39	720	50	830	100	210	32	127	195	3840
2KC-P-630	45	690	50	830	125	*	32	132	250	5224

Tolerante d ≤30:j6 32..50:k6 >50:m6
 Tolerances d ≤30:j6 32..50:k6 >50:m6

*x = 210 ptr. raport reductor (10...14) *x = 165 ptr. raport reductor (16...31,5)

PUTERI NOMINALE
NOMINAL POWERS

REDUCTOARE
SPEED REDUCER

2CV

P_N [kW]

Raport Ratio i	Turatie Intrare Input speed	Marime / Size A (mm)					
		2CV-A- 160	2CV-A- 200	2CV-N- 250	2CV-N- 320	2CV-N- 400	2CV-N- 500
6,3	750	22	56	61	130	250	462
	1000	28	74	82	175	340	610
	1500	42	112	109	265	515	918
8	750	22	30	48	125	207	370
	1000	28	40	64	150	275	482
	1500	42	60	96	210	413	721
10	750	18	30	37	109	165	295
	1000	23	40	50	128	220	395
	1500	34	60	75	169	330	578
12,5	750	14	27	30	92	132	240
	1000	20	36	40	109	176	310
	1500	27	55	61	143	264	470
16	750	11	22	23	73	103	185
	1000	16	30	31	83	137	245
	1500	22	45	47	118	206	365
20	750	8	16	19	56	82	150
	1000	11	22	26	69	110	200
	1500	17	33	39	90	165	295
25	750	6	12	14	43	66	120
	1000	8	16	19	54	88	160
	1500	12	24	29	71	132	235

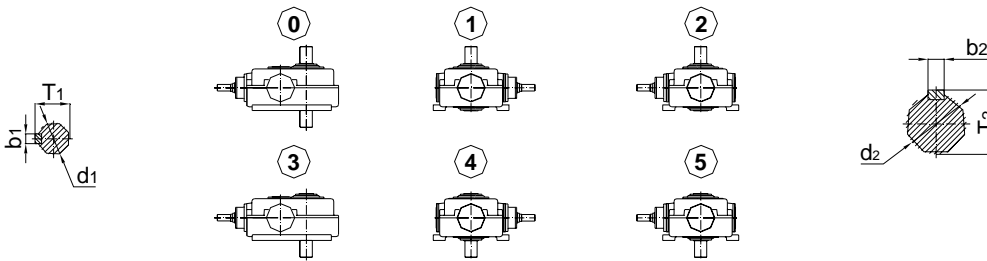
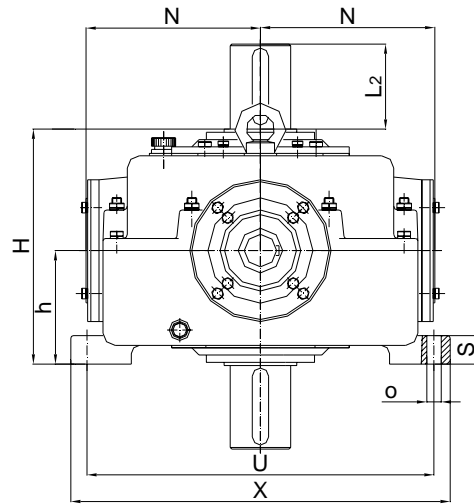
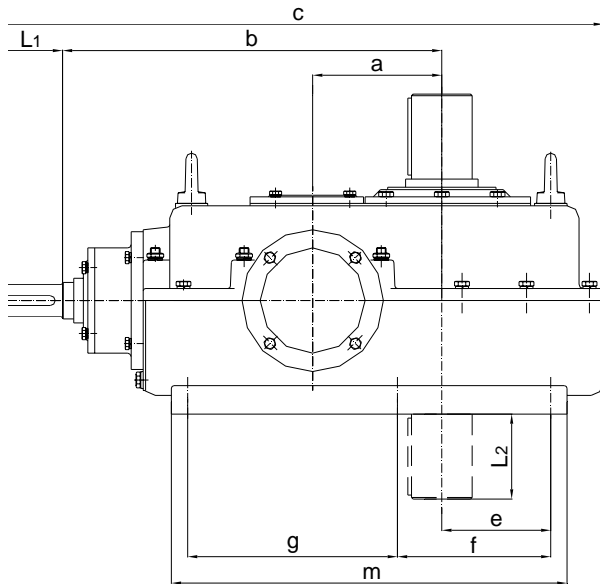
Puterea termica / Thermal power P_T [kw]

Raport Ratio i	Marime / Size A (mm)					
	2CV-A- 160	2CV-A- 200	2CV-N- 250	2CV-N- 320	2CV-N- 400	2CV-N- 500
6,3...10	32	45	60	75	100	120
12,5...25	22	32	50	75	95	112

DIMENSIUNI [mm]
DIMENSIONS [mm]

REDUCTOARE
SPEED REDUCER

2CV



Marime Size	a	b	c	e	f	g	h	m	n	o	x	H
2CV-A-160	160	470	755	135	190	260	140	490	430	18	470	290
2CV-A-200	200	575	925	155	250	250	175	600	540	22	600	361
2CV-N-250	250	710	1117	190	305	305	225	680	640	22	700	445
2CV-N-320	320	860	1325	230	390	390	280	880	780	26	850	570
2CV-N-400	400	1040	1625	310	510	510	320	1100	980	33	1060	640
2CV-N-500	500	1310	2025	360	605	605	395	1330	1200	39	1290	795

Marime Size	N	S	d ₁	L ₁	b ₁	T ₁	d ₂	L ₂	b ₂	T ₂	Ulei Oil [l]	Masa Weight [kg]
2CV-A-160	216	35	40	82	12	43	75	105	20	79,5	10	190
2CV-A-200	255	40	50	82	14	53,5	95	130	28	104,1	17	296
2CV-N-250	300	60	60	105	18	64,4	95	130	28	104,1	28	600
2CV-N-320	376	60	75	105	20	79,5	120	165	32	127	65	1285
2CV-N-400	485	75	95	130	25	100	160	240	40	169	112	2100
2CV-N-500	580	100	110	165	28	116	200	280	45	210	175	2980

Tolerante d, D <=30:j6 32..50:k6 >50:m6
Tolerances d, D <=30:j6 32..50:k6 >50:m6

PUTERI NOMINALE
NOMINAL POWERS

REDUCTOARE
SPEED REDUCER

3CH / E

P_N [kW]

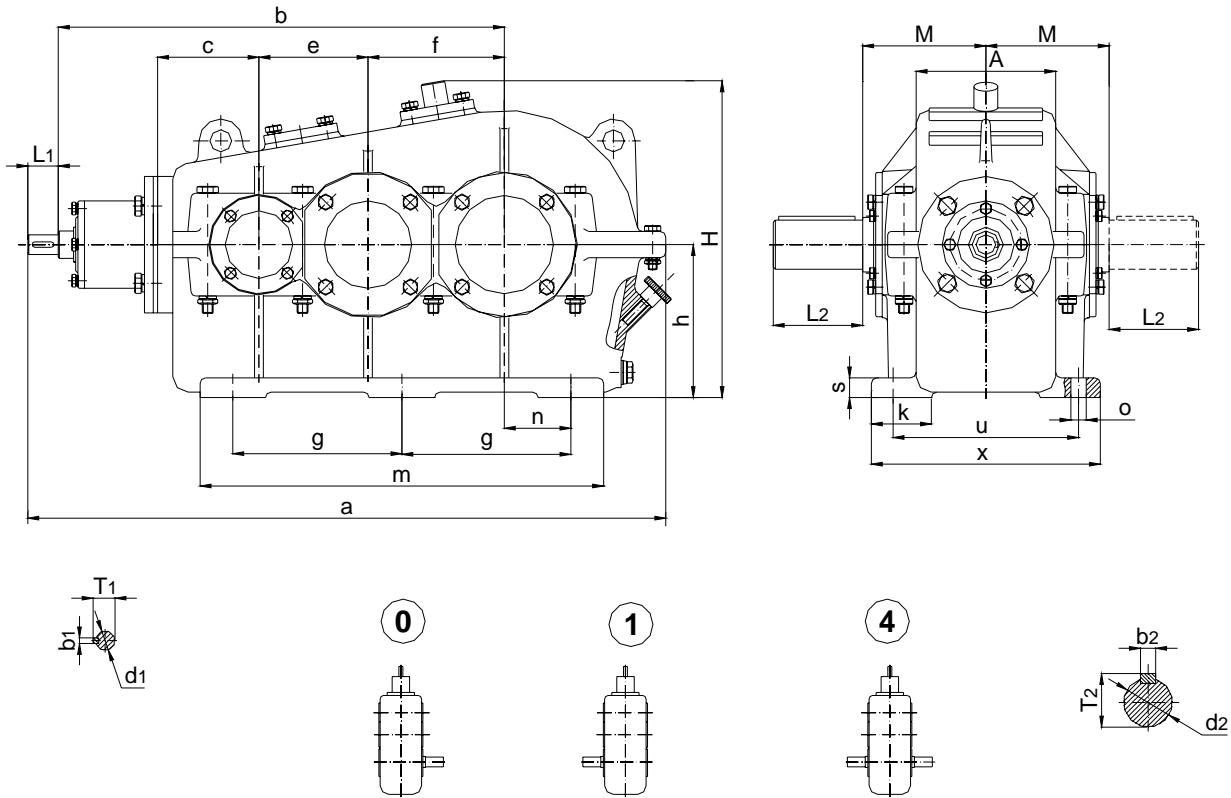
Raport Ratio i	Turatie Intrare Input speed	Marime / Size A (mm)						
		3CH- 390/E	3CH- 485/E	3CH- 605/E	3CH- 755/E	3CH- 940/E	3CH- 1180/E	3CH- 1470/E
31,5	750	1,5	3,55	6,15	11,2	23,6	47,5	92
	1000	1,9	4,12	7,75	14,5	29	61	112
	1500	2,57	5,3	10,6	20	38,7	80	150
40	750	1,28	2,8	5,15	10	20,6	40	77
	1000	1,6	3,35	6,5	12,5	25,7	50	95
	1500	2,18	4,5	8,75	17	34,5	67	128
50	750	1	2,06	4,12	7,75	16,5	31,5	61
	1000	1,25	2,57	5,15	9,75	20,6	38	75
	1500	1,70	3,55	6,9	13,2	27,2	53	100
63	750	0,82	1,7	3,35	6,5	13,5	25,7	50
	1000	1,03	2,18	4,12	8	16,5	32,5	61
	1500	1,4	2,9	5,6	10,9	23	43	85
80	750	0,65	1,36	2,57	5	10,6	20,6	38,7
	1000	0,80	1,7	3,25	6,3	13,2	25	48,7
	1500	1,09	2,3	4,5	8,5	18	34,5	65
100	750	0,50	1	2,1	3,9	8,2	15,8	38,5
	1000	0,60	1,3	2,6	4,9	10,3	19,3	37,5
	1500	0,85	1,8	3,4	6,6	13,6	26,5	50

Puterea termica Thermal power P_T (kW)	Marime / Size A (mm)						
	3CH- 390/E	3CH- 485/E	3CH- 605/E	3CH- 755/E	3CH- 940/E	3CH- 1180/E	3CH- 1470/E
	11	17	27	40	60	95	145

DIMENSIUNI [mm]
 DIMENSIONS [mm]

REDUCTOARE
SPEED REDUCER

3CH / E



Marime Size	a	b	c	e	f	g	h	n	k	m	s	u	o	x
3CH-390/E	585	410	93	100	125	155	140	61	55	370	18	170	14	210
3CH-485/E	730	495	125	125	160	215	180	85	60	490	22	200	18	236
3CH-605/E	964	656	148	160	200	265	225	95	90	620	26	260	23	320
3CH-755/E	1130	780	185	200	250	340	280	130	80	760	35	300	23	380
3CH-940/E	1405	970	227	250	320	430	365	160	95	940	35	370	27	450
3CH-1180/E	1636	1215	280	320	400	528	400	192	110	1145	40	460	33	550
3CH-1470/E*	2150	1465	315	400	500	460	560	290	150	1500	45	550	39	670

Marime Size	A	H	M	d ₁	L ₁	b ₁	T ₁	d ₂	L ₂	b ₂	T ₂	Ulei Oil [l]	Masa Weight [kg]
3CH-390/E	128	290	113	18	28	5	20	45	82	14	49	3	80
3CH-485/E	156	367	141	22	36	6	25,5	55	82	16	60,1	7	137
3CH-605/E	192	452	190	30	58	8	33	70	105	20	74,5	13	280
3CH-755/E	234	540	225	35	58	10	38	80	130	22	85	24	440
3CH-940/E	290	690	240	45	82	14	48,5	100	165	28	106	42	970
3CH-1180/E	360	785	325	55	82	16	59	130	200	32	137	95	1500
3CH-1470/E*	440	1060	340	70	140	20	74,5	160	340	40	169	260	2500

* Carcase din otel sudat

PUTERI NOMINALE
NOMINAL POWERS

REDUCTOARE
SPEED REDUCER

3KC

P_N [kW]

Raport Ratio i	Turatie Intrare Input speed	Marime / Size A (mm)							
		3KC- 192	3KC- 240	3KC- 305M	3KC- 385	3KC- 480	3KC- 610	3KC- 770	3KC- P-960
28	750	2,1	5,5	12	26	45	101	150	232
	1000	2,8	7,3	16	34	60	135	200	310
	1500	4,2	11	24	53	90	202	300	465
31,5	750	1,9	5	11	23	37	93	130	217
	1000	2,5	6,6	14	30	50	125	170	290
	1500	3,8	10	21	45	75	187	260	435
40	750	1,5	4	9	20	28	71	95	188
	1000	2	5,2	12	25	38	95	125	250
	1500	3	7,8	18	38	57	142	190	375
50	750	1,3	3	7	15	23	56	75	150
	1000	1,8	4,2	9	19	31	75	100	200
	1500	2,6	6	13,5	30	47	112	150	300
63	750	0,9	2,5	5	11	17	45	60	112
	1000	1,2	3,3	7	15	23	60	80	150
	1500	1,9	5	11	23	35	90	120	225
80	750	0,8	2	3,5	8	13	23	45	67
	1000	1	2,6	4,5	10	17	30	60	80
	1500	1,5	4	7	15	26	45	90	135
100	750	0,6	1,6	2,5	6	10	19	38	45
	1000	0,8	2,1	3,5	8	13	25	50	55
	1500	1,2	3,2	5	12	20	37	75	90

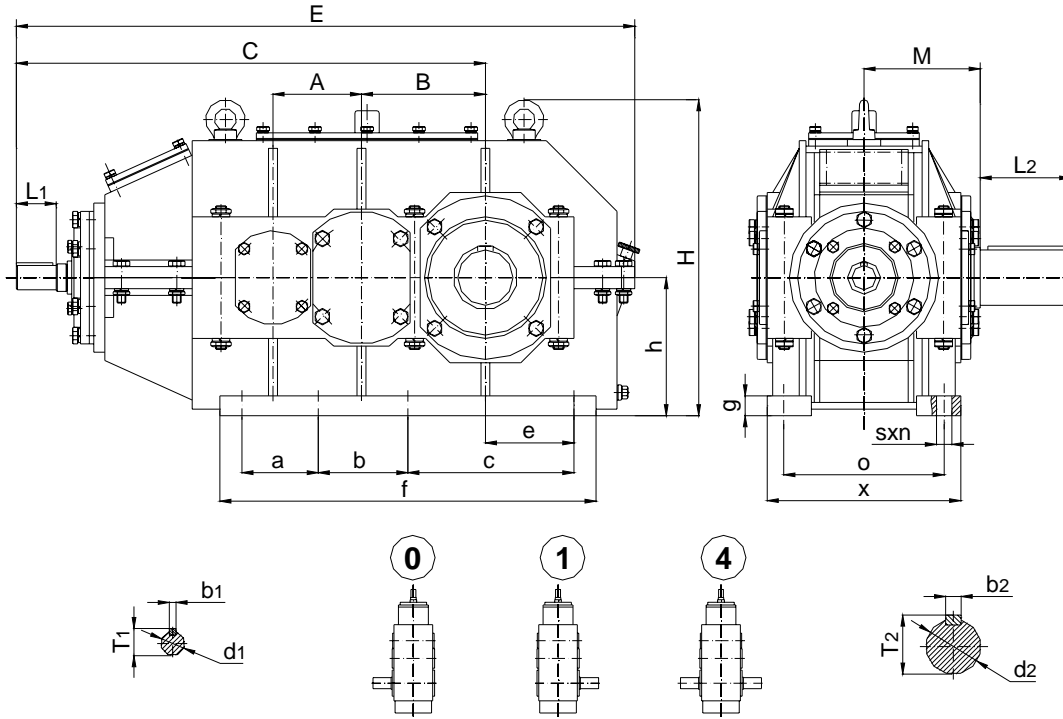
Puterea termica Thermal power P_T (kW)	Marime / Size A (mm)							
	3KC- 192	3KC- 240	3KC- 305M	3KC- 385	3KC- 480	3KC- 610	3KC- 770	3KC- P-960
	18	30	50	80	125	190	300	400

DIMENSIUNI [mm]
 DIMENSIONS [mm]

REDUCTOARE
SPEED REDUCER

3KC

ARBORE IESIRE PLIN / SOLID OUTPUT SHAFT



Marime Size	A	B	C	E	H	M	a	b	c	e	f	g	h	o
3KC-192*	80	112	424	559	286	105	150	-	150	80	340	18	125	145
3KC-240*	100	140	502	675	360	110	160	-	160	60	400	20	160	160
3KC-305M*	125	180	643	858	430	130	155	155	155	122,	520	25	200	220
3KC-385*	160	225	792	107	515	195	315	-	315	145	730	30	250	390
3KC-480*	200	280	962	127	630	238	270	270	270	200	910	30	315	460
3KC-610*	250	360	1175	160	760	290	225	250	475	230	105	30	400	450
3KC-770*	320	450	1460	198	1010	375	300	380	530	300	133	40	500	630
3KC-P-960*	400	560	1870	246	1250	4690	380	500	600	350	172	40	630	700

Marime Size	x	s	n	d ₁	L ₁	b ₁	T ₁	d ₂	L ₂	b ₂	T ₂	Ulei Oil [l]	Masa Weight [kg]
3KC-192*	175	14	6	22	36	6	24,5	50	82	14	24,5	5	70
3KC-240*	200	13,5	6	25	42	8	28,3	70	130	20	28,3	8	130
3KC-305M*	270	18	8	32	58	10	35	85	140	22	35	13	280
3KC-385*	450	26	8	40	82	12	43	100	165	28	43	32	556
3KC-480*	520	25	8	50	82	14	53,5	120	164	32	53,5	68	810
3KC-610*	560	27	8	60	105	18	64	150	200	36	64	90	1365
3KC-770*	750	36	8	75	105	20	79,5	180	240	45	79,5	240	2375
3KC-P-960*	800	39	8	90	160	25	95	260	320	56	95	500	4050

Tolerante d, D <=30:j6 32..50:k6 >50:m6
 Tolerances d, D <=30:j6 32..50:k6 >50:m6

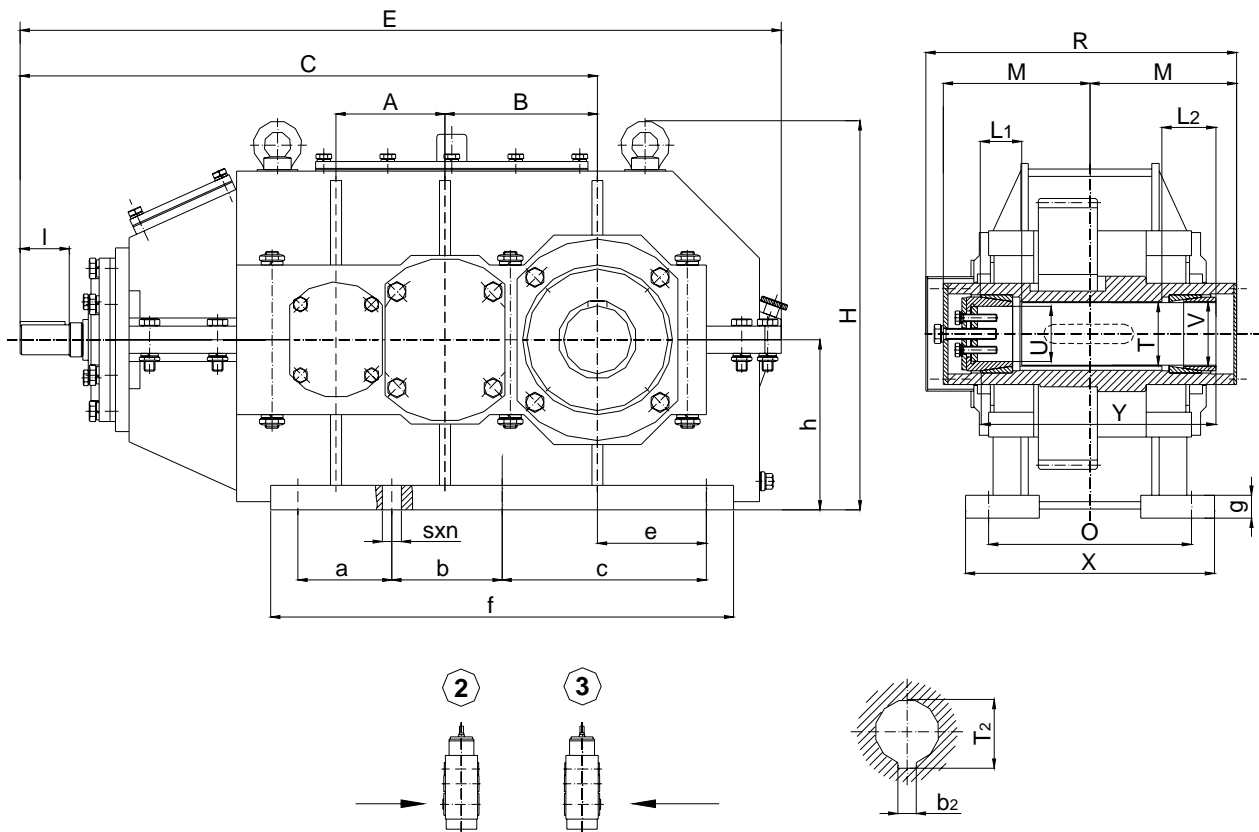
* Carcase din otel sudat

DIMENSIUNI [mm]
 DIMENSIONS [mm]

REDUCTOARE
SPEED REDUCER

3KC

ARBORE IESIRE TUBULAR / HOLLOW OUTPUT SHAFT



Marime Size	A	B	C	E	H	M	R	L ₁	L ₂	U (H8) (h7)	T (H12) (a11)	V (H6) (k6)	X	O
3KC-305M*	125	180	643	858	430	130	340	45	55	60	68	70	270	220
3KC-385*	160	225	792	1072	515	195	420	50	60	80	90	90	460	390
3KC-480*	200	280	962	1270	630	238	506	60	70	100	110	110	520	464
3KC-610*	250	360	1175	1600	760	290	643	80	100	130	140	140	560	450
3KC-770*	320	450	1460	1980	1010	375	796	80	100	145	160	160	750	630
3KC-P-960*	400	560	1870	2466	1250	4690	940	85	115	220	240	240	800	700

Marime Size	Y	a	b	c	d	e	f	g	h	l	s	n	b ₂	T ₂	Ulei Oil [l]	Masa Weight [kg]
3KC-305M*	256	155	155	155	32	122,5	520	25	200	58	18	8	20	74,9	13	280
3KC-385*	330	315	-	315	40	145	730	30	250	82	26	8	25	95,4	32	556
3KC-480*	400	270	270	270	50	200	910	30	315	82	25	8	28	116,4	68	810
3KC-610*	520	225	250	475	60	230	1050	30	400	105	27	8	36	148,4	90	1365
3KC-770*	620	300	380	530	75	300	1330	40	500	105	36	8	40	169,4	240	2375
3KC-P-960*	810	380	500	600	90	350	1720	40	630	160	39	8	56	272,4	500	4050

Tolerante d <=30:j6 32..50:k6 >50:m6
 Tolerances d <=30:j6 32..50:k6 >50:m6

* Carcase din otel sudat

PUTERI NOMINALE
NOMINAL POWERS

REDUCTOARE
SPEED REDUCER

3CV

P_N [kW]

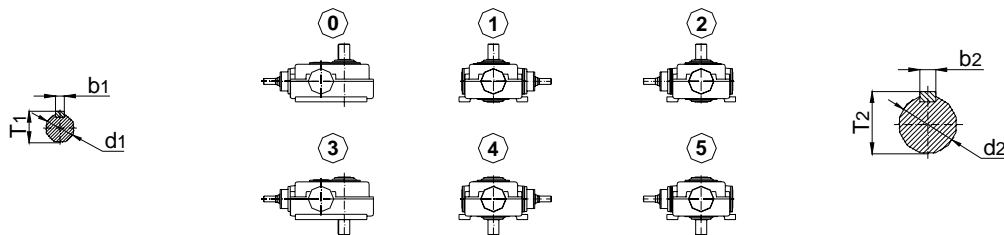
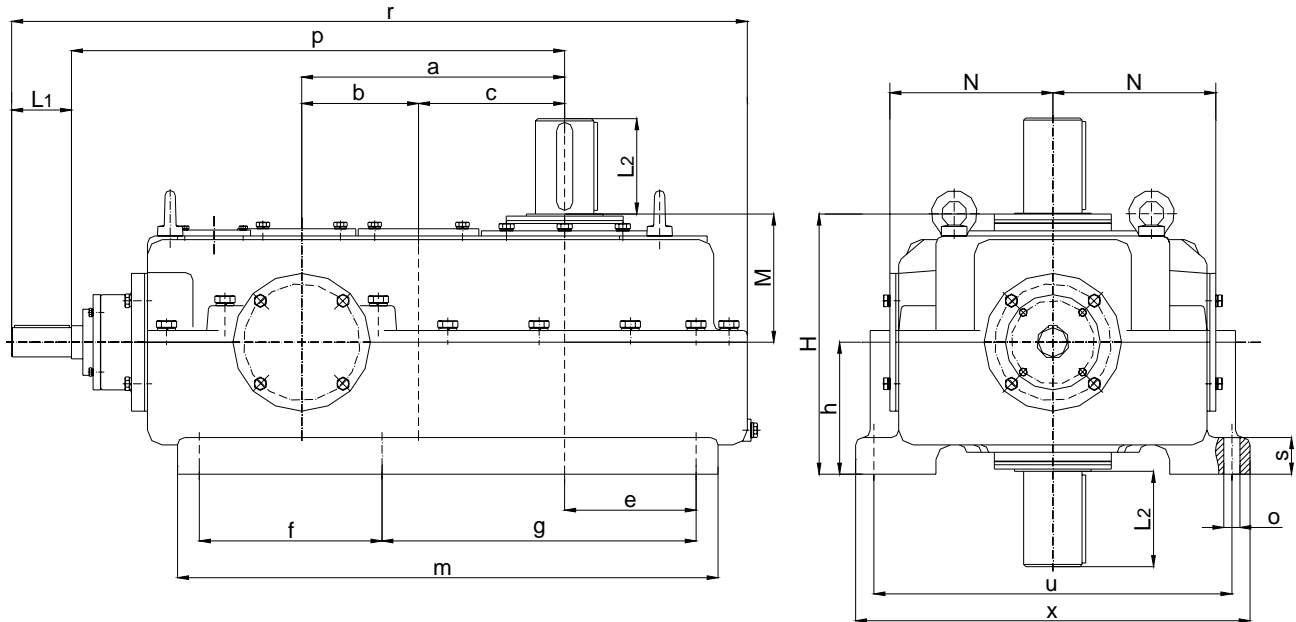
Raport Ratio i	Turatie intrare Input Speed	Marime / Size A (mm)				
		3CV-A-360	3CV-A-450	3CV-A-570	3CV-A-720	3CV-A-900
31,5	750	8	12	31	61	124
	1000	11	16	40	81	165
	1500	17	25	61	121	-
40	750	7	10	24	45	88
	1000	9	13	31	60	117
	1500	13	19	47	90	-
45	750	6	9	22	41	82
	1000	8	11	29	54	109
	1500	12	17	44	81	164
50	750	5	8	21	37	75
	1000	7	10	26	49	100
	1500	11	15	40	74	150
63	750	4	6	16	31	60
	1000	6	8	21	41	80
	1500	8	12	31	61	120
80	750	3	4	12	24	45
	1000	4	6	15	32	60
	1500	7	9	23	48	90

Raport Ratio i	Marime / Size A (mm)				
	3CV-A-360	3CV-A-450	3CV-A-570	3CV-A-720	3CV-A-900
	24	37	57	90	135

DIMENSIUNI [mm]
 DIMENSIONS [mm]

REDUCTOARE
SPEED REDUCER

3CV



Marime Size	a	b	c	r	p	e	f	g	h	s	o	u	m	x
3CV-A-360	360	160	200	1020	675	180	250	430	180	50	22	490	740	540
3CV-A-450	450	200	250	1180	802	215	290	510	200	60	22	580	880	650
3CV-A-570	570	250	320	1510	1030	280	380	640	250	60	26	700	1100	770
3CV-A-720	720	320	400	1881	1280	313	640	714	320	75	33	870	1458	950
3CV-A-900	900	400	500	2235	1540	400	550	1050	400	95	39	1020	1720	1130

Marime Size	H	M	N	d1	L1	b1	T1	d2	L2	b2	T2	Ulei Oil [l]	Masa Weight [kg]
3CV-A-360	355	175	250	40	82	12	43	80	130	22	85	35	350
3CV-A-450	410	210	300	50	82	14	53,5	100	165	28	106	65	665
3CV-A-570	505	255	360	60	82	18	65,5	120	165	32	127	105	1040
3CV-A-720	640	320	438	75	105	22	80	160	240	40	169	200	1800
3CV-A-900	800	400	545	90	130	25	95	200	280	45	210	330	3150

Tolerante d, D<=50:k6 >50:m6
 Tolerances d, D<50:k6 >50:m6

PUTERE - MOMENT - RANDAMENT
POWER – TORQUE - EFFICIENCY

1 M

Raport Ratio		P_N	M	η	P_N	M	η
		Marime / Size					
i	n	125			160		
12,5	1500	9	59,8	0,82	17,3	114	0,82
	1000	7,1	69,7	0,81	12,9	127	0,81
	750	5,8	76	0,80	10,5	13,6	0,80
16	1500	7,5	61,2	0,80	14,8	125	0,81
	1000	5,8	72	0,79	11,8	145	0,80
	750	4,9	79,4	0,78	9,1	149	0,79
20	1500	6,9	70,7	0,78	12,1	122	0,78
	1000	5,4	80,2	0,77	9	134	0,77
	750	4,4	85,7	0,74	7,3	144	0,76
25	1500	5,8	70,7	0,75	10	122	0,75
	1000	4,2	76,1	0,74	7,6	137	0,74
	750	3,4	80,2	0,73	6,3	148	0,73
31,5	1500	4,9	73,4	0,73	8,4	125	0,73
	1000	3,9	84,3	0,71	6,4	141	0,72
	750	3,2	91,1	0,70	5,2	149	0,68
40	1500	3,9	69,3	0,68	7,5	133	0,69
	1000	3	76,1	0,66	5,6	149	0,68
	750	2,4	81,6	0,64	4,5	156	0,68
50	1500	3,1	63,9	0,63	6,9	148	0,64
	1000	2,6	77,5	0,62	4,9	150	0,63
	750	2,1	81,6	0,60	4,1	164	0,62
63	1500	2,7	63,9	0,58	4,9	122	0,61
	1000	2,1	72	0,56	3,8	137	0,59
	750	1,7	74,8	0,54	3,2	150	0,57

n – Turatia la intrare

Input speed
[rot/min]

P_N – Puterea nominala la intrare

Nominal input power
[kW]

M – Moment la iesire

Output torque
[daNm]

η – Randament

Efficiency

**REDUCTOARE
SPEED REDUCER**

1 M

Raport Ratio		P_N	M	η	P_N	M	η
		Marime / Size					
i	n	200			250		
12,5	1500	29,6	199	0,83	41,5	277	0,83
	1000	21,2	212	0,82	30,9	308	0,82
	750	16,8	222	0,81	24,1	316	0,81
16	1500	24,7	208	0,81	39,2	333	0,82
	1000	19,2	238	0,80	28,3	357	0,81
	750	15,2	250	0,79	22,2	368	0,80
20	1500	18,9	193	0,79	29,2	299	0,79
	1000	15,5	253	0,79	21,2	322	0,78
	750	12	239	0,78	17,3	345	0,77
25	1500	17,4	220	0,77	25,8	326	0,78
	1000	13	244	0,78	19,7	369	0,77
	750	10,7	261	0,77	15,5	382	0,76
31,5	1500	14,7	228	0,75	21,6	335	0,76
	1000	11	250	0,76	16,7	384	0,75
	750	8,8	263	0,73	13,2	399	0,74
40	1500	11,8	217	0,71	17,3	323	0,71
	1000	9,1	248	0,70	13,2	360	0,70
	750	7,2	254	0,68	10,6	374	0,68
50	1500	10,2	221	0,67	13,9	310	0,69
	1000	7,9	252	0,66	11,8	386	0,67
	750	6,2	259	0,64	8,6	367	0,66
63	1500	8,7	224	0,63	12,4	334	0,66
	1000	6,7	248	0,61	9,6	367	0,62
	750	5,6	267	0,59	7,6	374	0,60

n – Turatia la intrare
Input speed
[rot/min]

P_N – Puterea
nominala la intrare
Nominal input
power
[kW]

M – Moment la iesire
Output torque
[daNm]

η – Randament
Efficiency

REDUCTOARE SPEED REDUCER

1 M

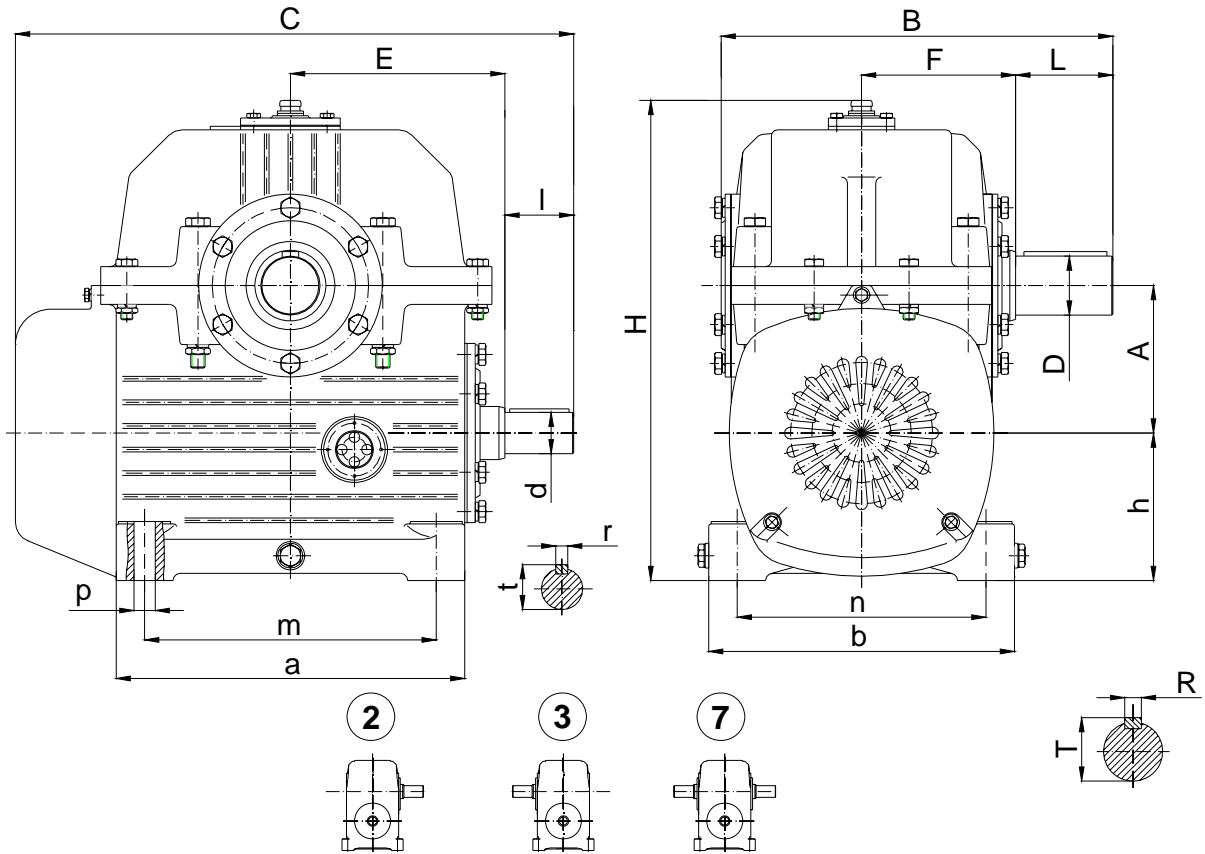
Raport Ratio		P_N	M	η	P_N	M	η	P_N	M	η
		Marime / Size								
i	n	320			400			500		
12,5	1500	66,6	454	0,84	92,2	643	0,84	137,4	938	0,84
	1000	48,7	492	0,83	72	728	0,83	110,8	1120	0,83
	750	39,4	524	0,82	56,5	758	0,82	89,7	1196	0,82
16	1500	59,1	503	0,82	84,3	727	0,83	125,1	1093	0,84
	1000	43,2	546	0,81	63,9	824	0,82	97,9	1267	0,85
	750	33,3	554	0,80	51	859	0,81	79,3	1352	0,82
20	1500	48,3	508	0,81	76,8	818	0,82	110,8	1196	0,83
	1000	36,2	564	0,80	56,5	890	0,81	87	1391	0,82
	750	28,1	578	0,79	44,2	919	0,80	70,7	1489	0,81
25	1500	41,9	537	0,79	61,9	794	0,78	95,2	1237	0,80
	1000	31	588	0,78	48,3	916	0,78	74,1	1426	0,79
	750	25,2	629	0,77	37,4	935	0,77	59,8	1516	0,78
31,5	1500	34,9	550	0,77	51,5	867	0,77	85	1357	0,78
	1000	26,1	609	0,76	41,5	966	0,76	65,9	1559	0,77
	750	20,2	621	0,76	31,9	981	0,75	52,3	1632	0,76
40	1500	28,8	546	0,73	45,5	835	0,73	66,6	1281	0,74
	1000	21,3	591	0,71	34	941	0,71	46,9	1316	0,72
	750	16,4	598	0,70	26,5	965	0,70	41,5	1531	0,71
50	1500	23,5	544	0,71	37,4	863	0,71	56,5	1320	0,72
	1000	17,1	576	0,69	27,2	913	0,69	43,5	1485	0,70
	750	12,8	556	0,67	21,2	924	0,67	33,7	1490	0,68
63	1500	18,5	523	0,69	31,9	908	0,69	48,9	1403	0,70
	1000	14,7	594	0,66	23,4	947	0,65	37,1	1523	0,67
	750	10,9	560	0,63	18,1	933	0,63	28,9	1517	0,64

- n** – Turatia la intrare
Input speed
[rot/min]
- P_N** – Puterea nominala
la intrare
Nominal input
power
[kW]
- M** – Moment la iesire
Output torque
[daNm]
- η** – Randament
Efficiency

DIMENSIUNI [mm]
 DIMENSIONS [mm]

REDUCTOARE
SPEED REDUCER

1M1



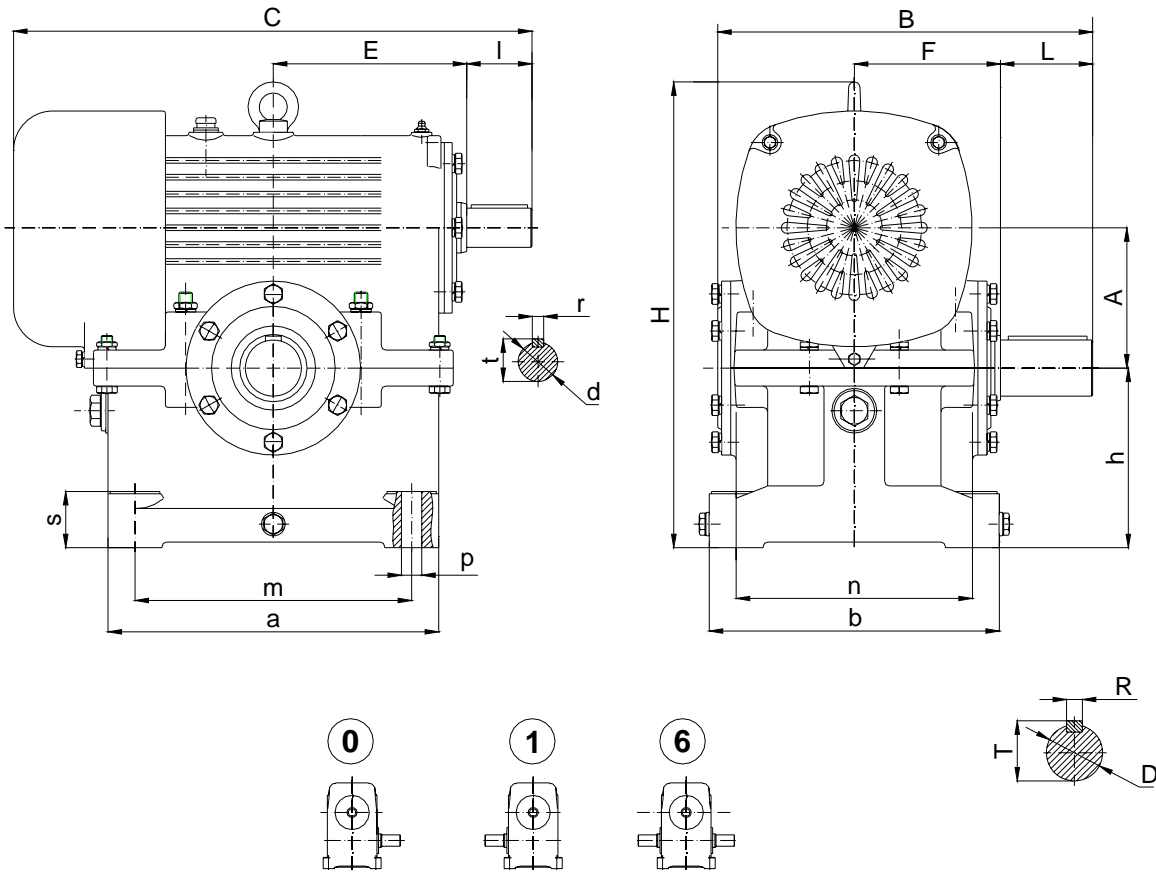
Marime Size	A	C	B	E	F	H	h	a	b	m	n
1M1-100	100	388	310	143	114	340	112	244	230	204	190
1M1-125	125	471	342	172	130	407	125	294	258	246	210
1M1-160	160	552	417	205	160	490	140	356	280	306	230
1M1-200	200	618	419	242	156	585	160	410	310	350	250
1M1-250	250	794	564	320	220	737	200	520	410	430	320
1M1-320	320	960	660	385	250	893	212	670	490	570	390
1M1-400	400	1035	758	470	300	1072	235	826	586	700	460
1M1-500	500	1450	970	600	370	1344	300	1060	720	920	580

Marime Size	s	p	d	D	t	T	r	R	l	L	Masa Weight [kg]
1M1-100	35	18	30	45	33	48,8	8	14	58	82	54
1M1-125	50	18	35	50	38	54,5	10	14	58	82	82
1M1-160	60	22	40	60	43	64	12	20	82	105	135
1M1-200	65	22	45	70	48,5	74,5	14	22	82	105	195
1M1-250	68	33	55	80	59	85	16	18	82	130	385
1M1-320	75	39	70	100	74,5	106	20	28	105	165	645
1M1-400	90	39	80	125	85,4	132	22	32	130	165	1240
1M1-500	110	45	90	170	95,4	179,4	25	40	130	240	2266

DIMENSIUNI [mm]
 DIMENSIONS [mm]

REDUCTOARE
SPEED REDUCER

1M2



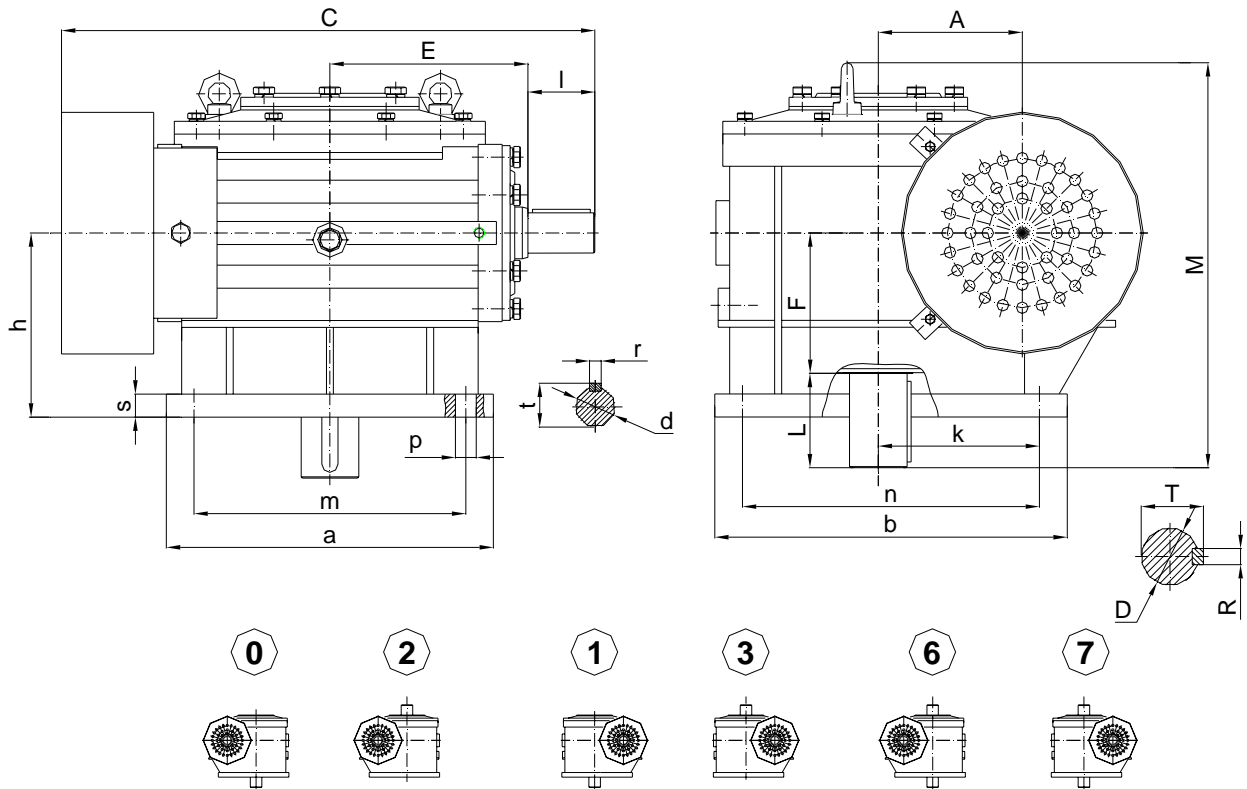
Marime Size	A	C	B	E	F	H	h	a	b	m	n
1M2-100	100	396	310	143	114	340	120	244	230	204	190
1M2-125	125	461	344	172	130	410	155	294	258	246	210
1M2-160	160	550	409	205	160	510	200	356	280	306	230
1M2-200	200	626	420	242	156	592	220	410	310	350	250
1M2-250	250	793	564	320	320	710	270	520	410	430	320
1M2-320	320	960	660	385	250	900	360	680	490	570	390
1M2-400	400	1165	758	470	300	1085	430	826	586	700	460
1M2-500	500	1452	970	600	370	1325	580	1060	720	920	580

Marime Size	s	p	d	D	t	T	r	R	l	L	Masa Weight [kg]
1M2-100	35	18	30	45	33	48,8	8	14	58	82	54
1M2-125	50	18	35	50	38	54,5	10	14	58	82	75
1M2-160	60	20	40	60	43	64	12	20	82	105	140
1M2-200	65	22	45	70	48,5	74,5	14	22	82	105	200
1M2-250	68	33	55	80	59	85	16	18	82	130	274
1M2-320	75	39	70	100	74,5	106	20	28	105	165	850
1M2-400	90	39	80	125	85,4	132	22	32	130	165	1692
1M2-500	110	45	90	170	95,4	179,4	25	40	130	240	2143

DIMENSIUNI [mm]
 DIMENSIONS [mm]

REDUCTOARE
SPEED REDUCER

1M3



Marime Size	A	C	M	E	F	h	a	b	m	n	k
1M3-100	100	369	331	143	114	140	236	271	190	225	130
1M3-125	125	463	352	172	130	160	284	306	236	258	140
1M3-160	160	466	365	205	160	200	360	385	300	325	175
1M3-200	200	622	392	242	156	212	432	477	360	405	225
1M3-250	250	792	509	320	220	230	552	592	460	500	270
1M3-320	320	965	673	385	250	315	660	660	560	560	280
1M3-400	400	1165	775	470	300	400	820	820	700	700	350
1M3-500	500	1445	845	600	370	450	1000	1080	840	920	500

Marime Size	s	p	d	D	t	T	r	R	l	L	Masa Weight [kg]
1M3-100	32	14	30	45	33	48,8	8	14	58	82	54
1M3-125	32	18	35	50	38	54	10	14	58	82	79
1M3-160	38	18	40	60	43	64	12	18	82	105	148
1M3-200	44	22	45	70	48,5	74,5	14	20	82	105	213
1M3-250	50	26	55	80	59	85	16	22	82	130	387
1M3-320	62	33	70	100	74,5	106	20	28	105	165	665
1M3-400	75	42	80	125	85,4	132	22	32	130	165	1251
1M3-500	88	45	90	170	95,4	179,4	25	40	130	240	2495